



上 海 问 景 环 境 艺 术 设 计 有 限 公 司
SHANGHAI WONDER ENVIRONMENTAL ART DESIGN CO.,LTD



上 海 问 景 环 境 艺 术 设 计 有 限 公 司
SHANGHAI WONDER ENVIRONMENTAL ART DESIGN CO.,LTD

INTRODUCTION
公司简介

CULTURE
公司文化

PHILOSOPHY
公司理念

AREAS OF EXPERTISE
擅长领域

PROFESSION & SPECIALTY
专业与特点

FLOW CHAT
项目设计流程

STRUCTURE&TEAM
服务架构 & 设计团队

MAIN PROJECT
主要项目

CONTACT
联系方式

Wonder Design

“奇妙的艺术设计 ” 对话 ” 人文 . 环境 . 生活”

W. 问景设计



WONDER DESIGN is composed of Various professionals. As architect, landscape, interior, display, graphic, sculpture, painting. It's Institutional models which composed of designers and artists,It's an existing communities of practice in the design and the arts. By no means a given-while their evolving, never lose sensitivity in their maturing process, all this is due to its unique composition, multi-field, multi-angle, multi-level design, art and in which the situation of social and human intervention. It is aimed at professional and technical skills, integrated platform for the owners to provide a high standard of service, at the same time strengthen our industry environment with excellent works. Is committed to promoting the design, the art of cross-cutting creative practice and academic platform to establish.

The scope of Design services that WONDER DESIGN provides including residential area, commercial space, tourist location, municipal square, theme park, ecological environment, environmental protection, etc. With international experience and rich resources, WONDER DESIGN promises to provide its clients with a comprehensive Landscape Design service.

Working closely with the client, WONDER DESIGN's vision is to continuously pursue the creation of new and environmentally friendly design that combines design creativity, construction budget control and many other factors. Wonder Design promises to achieve customer satisfaction with innovative design proposals. Relationship with the client will be built on trust and respect, as we share a common goal in an atmosphere of collective collaboration.

With experience working with top-line real estate companies and governments in recent years, we have successfully integrated these experiences throughout our project management process, be it the design proposals, blueprints, or on-site construction and services, all of which serving to create the best condition for good landscape design.

We have a responsible, creative, passionate and globalized design team. Adept in communication and creation, they carry out their design with thorough consideration in marketing, budgeting,construction and even property management, to achieve environmental, social and economical benefits.

W. 问景设计 (Wonder Design), 是一个集规划、建筑、景观、室内、艺术等各专业人才于一体，一个由设计师和艺术家跨专业携手创作的体制模式，一个存在于中国设计界和艺术界之间的非典型性实践团体。在其不断发展的同时绝不形成定式,而在其成熟的过程中也绝不丧失敏感度,这一切都归结于它独特的人员构成,多领域、多角度、多层次的对设计、艺术及其所处的社会人文环境的介入。它旨在以精湛的专业技术、综合的工作平台为业主提供高标准的服务，与此同时以优秀的作品强化我们的行业环境。致力于推动设计、艺术跨领域创作实践和学术平台的建立。

我们的设计服务范围包括人居环境、商业办公、旅游度假、市政广场、主题公园、生态绿地以及环境保护咨询等。丰富的公司资源，将为贵司提供全方位、全程化设计服务。

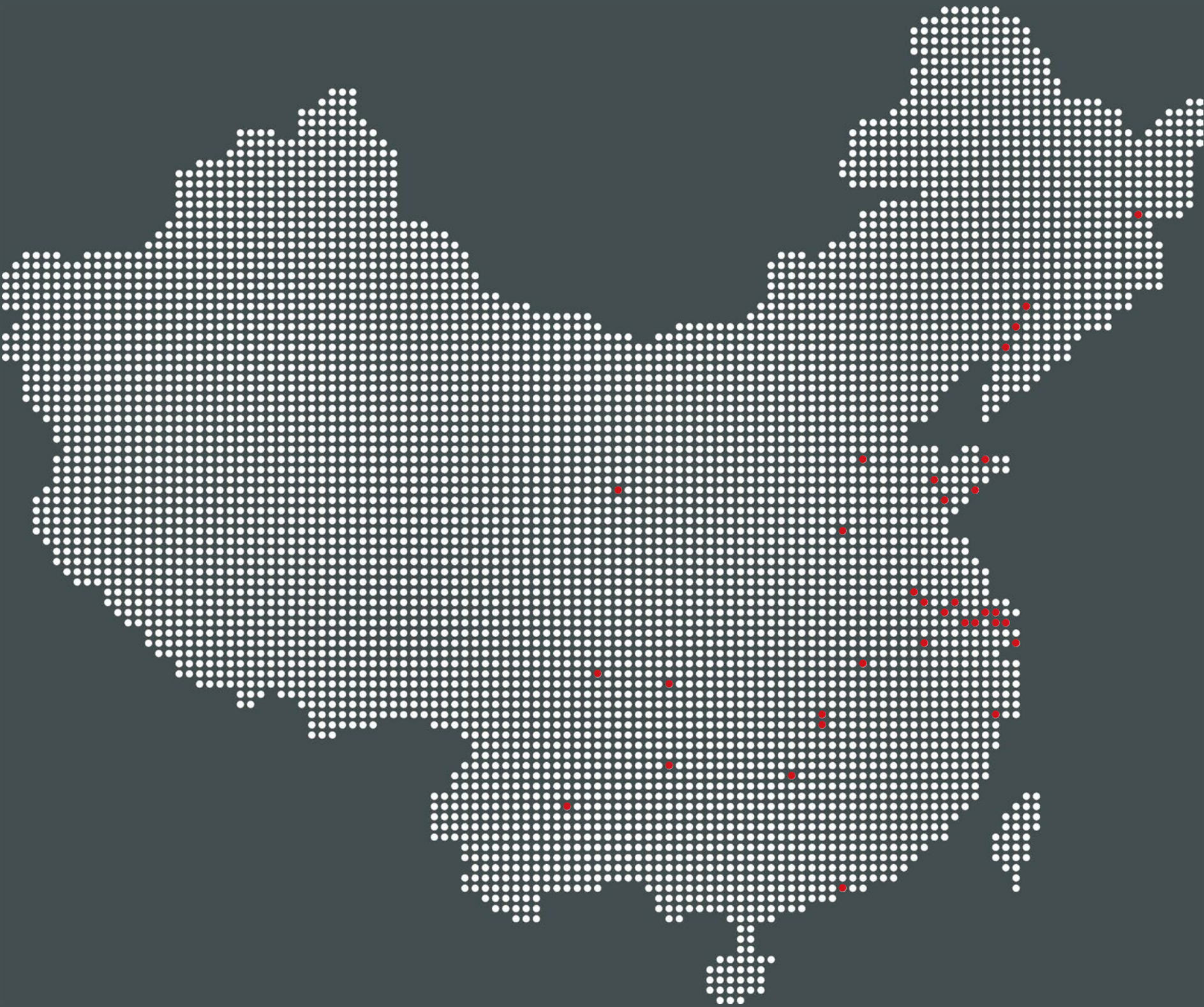
公司的理念是在与客户紧密的合作关系中创造不断求新和环保的设计作品，结合技术、建造、成本控制等多种因素。公司的承诺是不断创造革新方案并以客户的满意为最终结果。与客户的合作关系建立在信任和尊重的基础上，在集体协作的气氛中分享共同目标。

问景团队与诸多一线地产商以及政府合作的经验，有利于我司将成功的经验带入贵司项目，从而实现从方案设计到施工图设计、现场服务甚至施工组织等全过程控制，为创造良好的景观设计效果创造条件。

我们具有一支负责任、有创造激情、背景综合的设计团队。他们善于创作，且懂得如何与甲方沟通。能从营销策划、成本控制、施工建造，甚至物业管理等方面综合考虑，进行设计，达到环境效益、社会效益与经济效益的有机结合。

DOMESTIC EXPERIENCE 国内经验

丰富 的中国本土设计经验，熟悉中国的艺术设计
市场和文化生活习惯，产品覆盖了全国大部分城市





DESIGNERS WITH INTERNATIONAL BACKGROUNDS
国际化视野的设计师

Team of international professionals + rich project experience
Leading International design vision
Suggest board design horizons for the clients
Promotion of values of a modern lifestyle
国际化专业团队 + 丰富的设计行业经验
国际前沿的设计理念
给予客户开拓视野
现代化的生活方式和价值观念的提升

DESIGNERS WHO LISTEN TO THE CLIENTS ON THEIR NEEDS
倾听客户需求的设计师

Recognizes the clients' practical needs + communication capabilities that transcends culture and boundaries
Customized end-product for the client
Caring and thoughtfulness towards humanity
Designing what the clients really need
重视客户的实际需求 + 无国界跨文化的沟通能力
量身定做的最终产品
注重对人文的关心与思考
做客户真正需要的设计

DESIGNERS WHO ARE RESPONSIBLE
设计师责任制

Rich experience in integrated services
Achieve final constructed design ideal is the objective
Integrated management and leveraging of all design consultants' capabilities
丰富的全程化设计服务经验
以最终建成效果为目标
综合管理和协调所有设计顾问的能力

EXPANDING RESOURCES
拓展资源

Rich, external resources in the design industry
Capable of leveraging and integrating external resources
Increase the standards in professional design services through corporation
Increase and extend the scope of services through corporation
丰富的设计行业领域的外部资源
善于利用并整合外部资源
通过合作，提升各自领域设计服务的专业度
通过合作，提升拓展延伸服务范围



RESIDENTIAL
人居环境

We also include independent design services for large-scale residential area planning and design, landscape design, premium planning for villas, open demonstration area design, outdoor exhibition designs, etc, providing concepts, proposals, elevation, blueprint, onsite coordination and supervision services.
独立提供包括大型居住区规划设计、景观设计，高端项目的庭院别墅设计，开盘示范区设计、户外布品设计等，提供概念、方案、扩初、施工图、现场施工督导及部分项目的施工服务。

PUBLIC OPEN SPACE
城市空间

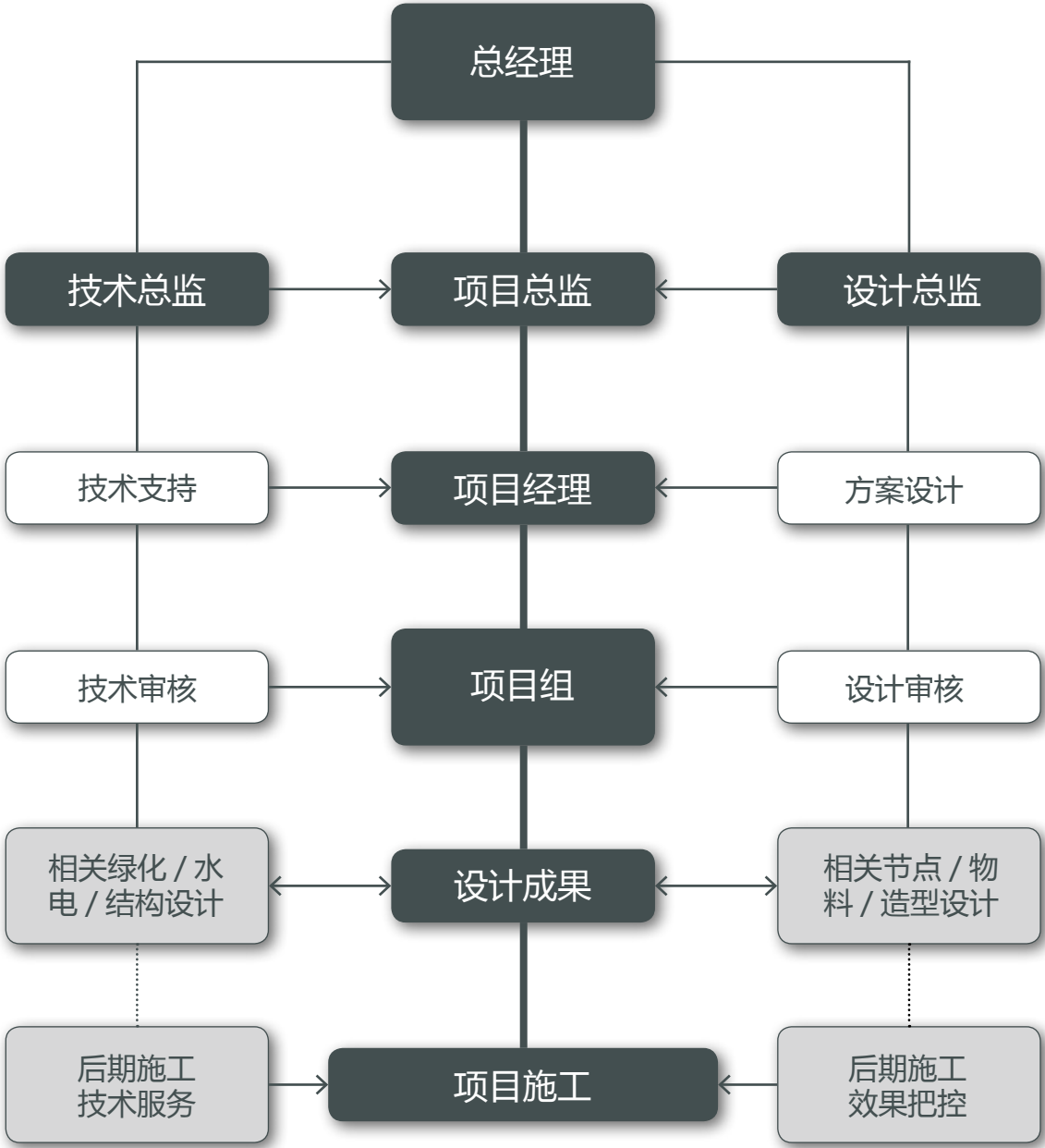
The scope of our urban space design services include new urban planning, designing of city plaza and city landscape, restructuring of factories, preservation and reconstruction of ancient buildings and streets, etc. These include the planning and landscape designing of different types of shopping malls, integrated commercial buildings, science parks, creative centers, office buildings, etc. From urban areas to natural habitats, we have a dedicated and professional team to carry out the design and research.
新城规划、城市广场、城市界面、厂房改造、古建筑街道改建等都属于我们城市空间设计板块的服务范围。包括各类购物广场、商业综合体、科技园、创意园区、办公楼的规划设计、景观设计。从当代城市设计研究、问景都有专业的团队进行研究与设计。

THE PUBLIC GREEN SPACE DESIGN
公共绿地

The main services provided are in road design, road greenery design, public greenery design, ecological parks design, etc. We have a dedicated team on the planning of greeneries in natural habitats, providing professional planning services in plants arrangements, seasonality knowledge, vertical planting layout, planting stock, research on habitat and the organisms, as well as research on plants and their suitability in the climate.
主要提供道路设计、公路绿化设计、开放性绿地设计、生态公园设计等服务。问景在绿化板块有着专业的绿化团队，对植物配置、植物季相、绿化空间、垂直绿化、苗木服务、植物生态学研究、植物与环境气候研究方面进行专业设计。

ECOLOGICAL TOURISM
生态规划

We provide professional planning on tours and transportation, accommodation in resort areas, historical villages, visits to swamps and lakes, filming of tour, visits to museums, city tours, hot springs, amusement parks, etc.. We pay special attention to the unique culture and environment to provide a sense of belonging.
提供旅游与交通设计、度假酒店、历史村镇、湿地与湖泊旅游、影视旅游与博物馆旅游、城市旅游设计、温泉设计、游乐场所设计等项目的专业设计，注重独特的地域文化特征、周围的环境因素和归属感。



孙建波 总经理 / 设计总监

苏州工艺美术学院 装饰艺术学士
中国美术学院 环境艺术设计学士

鸡西万达广场
金茂梅溪湖住宅项目
太仓市中央公园
东川铜文化湿地公园
永州湘江风光带
苏宁宿州城市广场
贵阳万科大都会住宅与商业
南京天安数码城



Laurent duclos 合伙人

法国圣艾蒂安国家工程学院 工学硕士
法国圣艾蒂安国家工程学院 景观学硕士

漳州招商局双鱼岛旅游基地
长沙傅家洲旅游开发
烟台龙湖葡醍海湾游艇港规划设计
深圳大梅沙游艇会码头规划与景观设计
苏宁宿州城市广场
太仓市中央公园
敏捷地产中山南朗湾度假区
定远市民广场



薄力之 合伙人

同济大学建筑与城市规划学院 工学学士
同济大学建筑与城市规划学院 城市规划硕士
德国柏林工业大学 城市规划硕士
同济大学建筑与城市规划学院 城市规划博士
国家注册规划师

辽阳市河东新城概念规划及概念性城市设计
沈阳市沈北地区蒲河岛生态专项规划
上海市南桥新城街道广告布局规划
苏州大学金庭校区概念性城市设计
郑州市惠济区王岗村城中村改造修建性详细规划
德国柏林 SUEDEKEURZ 地区概念规划设计
温州市江心屿景区整合提升规划
南京石湫影视基地城市设计



姚彦斌 项目总监

同济大学 建筑学学士
同济大学 城市设计硕士
意大利都灵理工大学 工学博士

意大利工业遗产旅游规划和建筑更新改造项目
意大利都灵北部区域工业景观城市更新研究项目
意大利都灵火车站工业遗产再利用研究项目
欧盟 Erasmus Mundus 项目
重庆江津新城城市设计
石家庄民生财富广场规划和建筑设计
铁岭新城城市设计
甘肃兰州普天花园住宅建筑设计



严逢林 艺术顾问

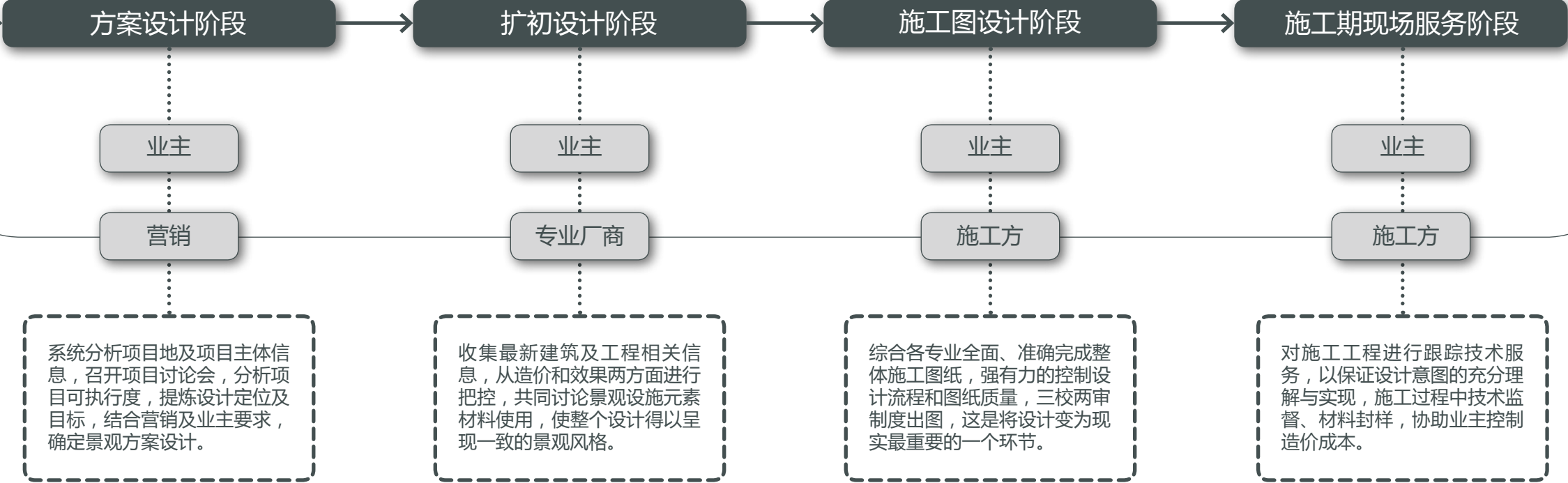
旅美艺术家 现定居上海
中国雕塑家学会会员
中国工艺美术雕塑家学会会员
中央美术学院 艺术硕士

1999 年 长春国际雕塑作品邀请展
2000 年 青年雕塑家邀请展
2002 年 北京国际城市雕塑邀请展
2004 年 上海双年展
2006 年 上海国际艺术博览会
2007 年 中国国际艺术博览会
2010 年 上海国际艺术博览会
2010 年 上海多伦艺术展

01	项目资源整合	02	制定服务建议书及计划	03	建筑规划方案分析研究	04	总体概念设计方案出图	05	总体规划方案汇报交流	06	校对景观小品与建筑及地下建筑关系	07	总体方案设计修改优化	08	景观工程成本经济性分析	09	总体方案设计定案	10	建筑提资阶段相关要求提供	11	与结构工程师协调相关结构设施之信息	12	与土木工程师协调相关地下管线或设施之信息	13	与机电工程师协调有关照明、水系设施之信息	14	确定景观设施元素材料及铺装物料	15	确定景观节点造型	16	确定绿化种类数量规格	17	扩初设计出图	18	扩初设计工作汇报交流	19	确定景观与土建、室内等专业交接面的协调	20	灯具定位、型号、造型的确定	21	雕塑、小品、标示系统确认	22	物业管理及安防方案的协调	23	物料样板确定	24	绿化、水电、结构专业设计协调	25	景观工程成本预算	26	施工图设计出图	27	施工图设计工作汇报交流	28	景观工程招标技术交底	29	施工过程技术监督	30	物料封样确认，控制建造成本	31	施工问题现场解决及技术指导	32	参加工程竣工验收	33	营销效果图及模型技术控制	34	营销卖点整理及宣传推介	35	营销人员景观设计培训	36	完成项目实景资料收集
----	--------	----	------------	----	------------	----	------------	----	------------	----	------------------	----	------------	----	-------------	----	----------	----	--------------	----	-------------------	----	----------------------	----	----------------------	----	-----------------	----	----------	----	------------	----	--------	----	------------	----	---------------------	----	---------------	----	--------------	----	--------------	----	--------	----	----------------	----	----------	----	---------	----	-------------	----	------------	----	----------	----	---------------	----	---------------	----	----------	----	--------------	----	-------------	----	------------	----	------------

业主沟通
企业文化
项目定位
客户定位
工程计划

项目踏勘
区域理解
地域文化
经济市场
环境资源
竞品分析

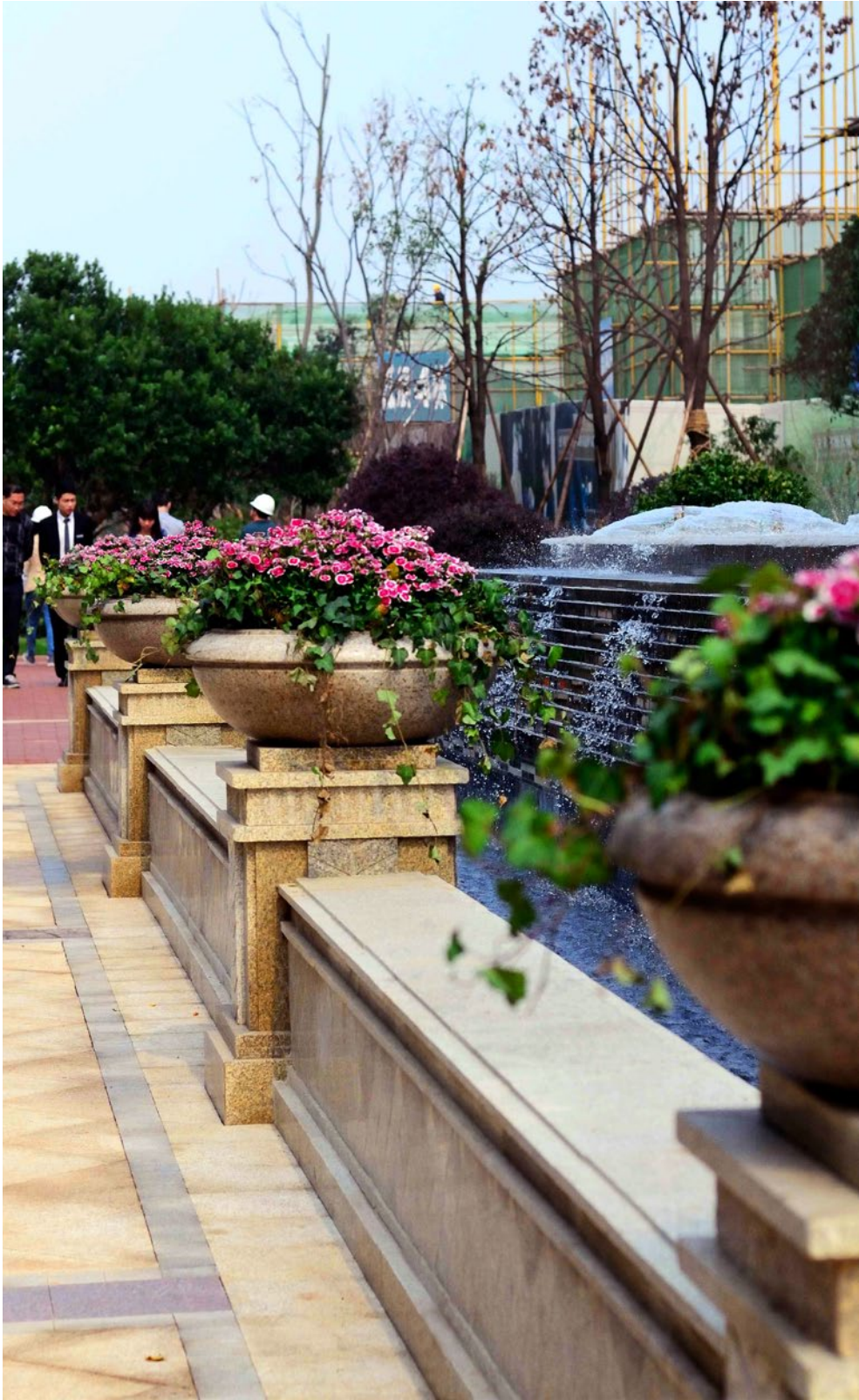


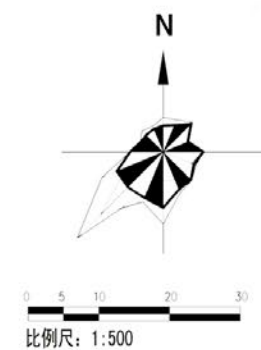
RESIDENTIAL
人居环境



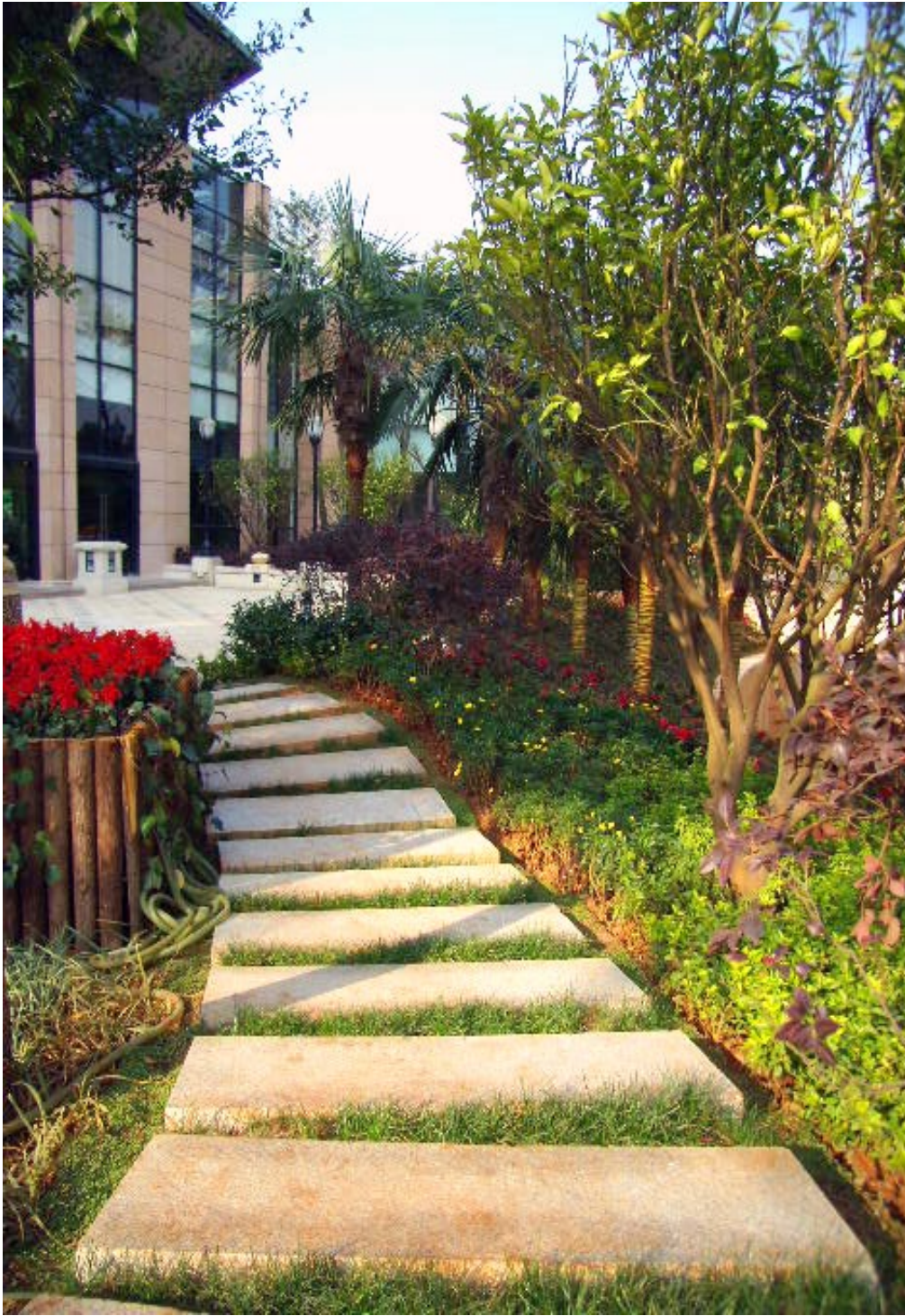
金茂·梅溪湖

开发单位：长沙方兴地产有限公司
项目地点：湖南省长沙市
项目规模：70183 平方米
设计阶段：方案设计、扩初设计、施工图、后期服务
完成时间：2013（样板区完工，一、二期建设中）





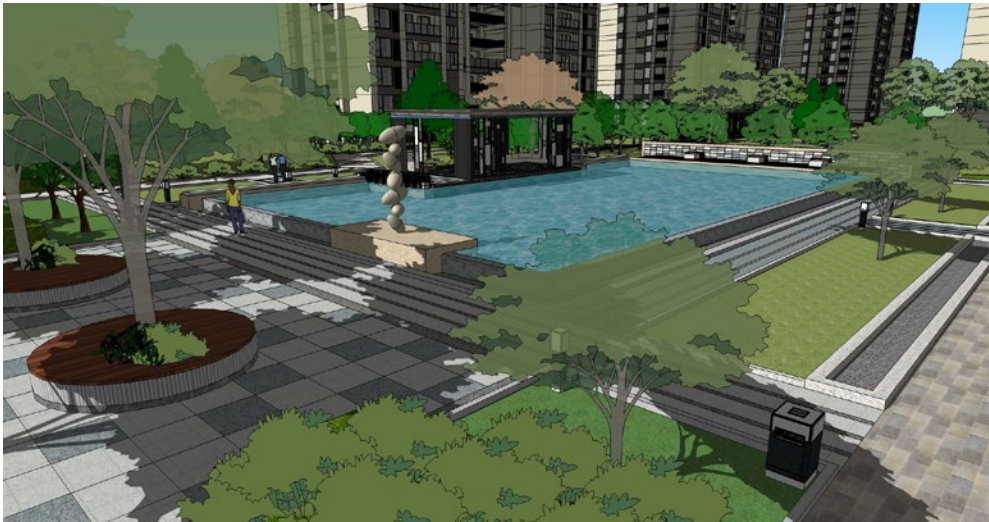
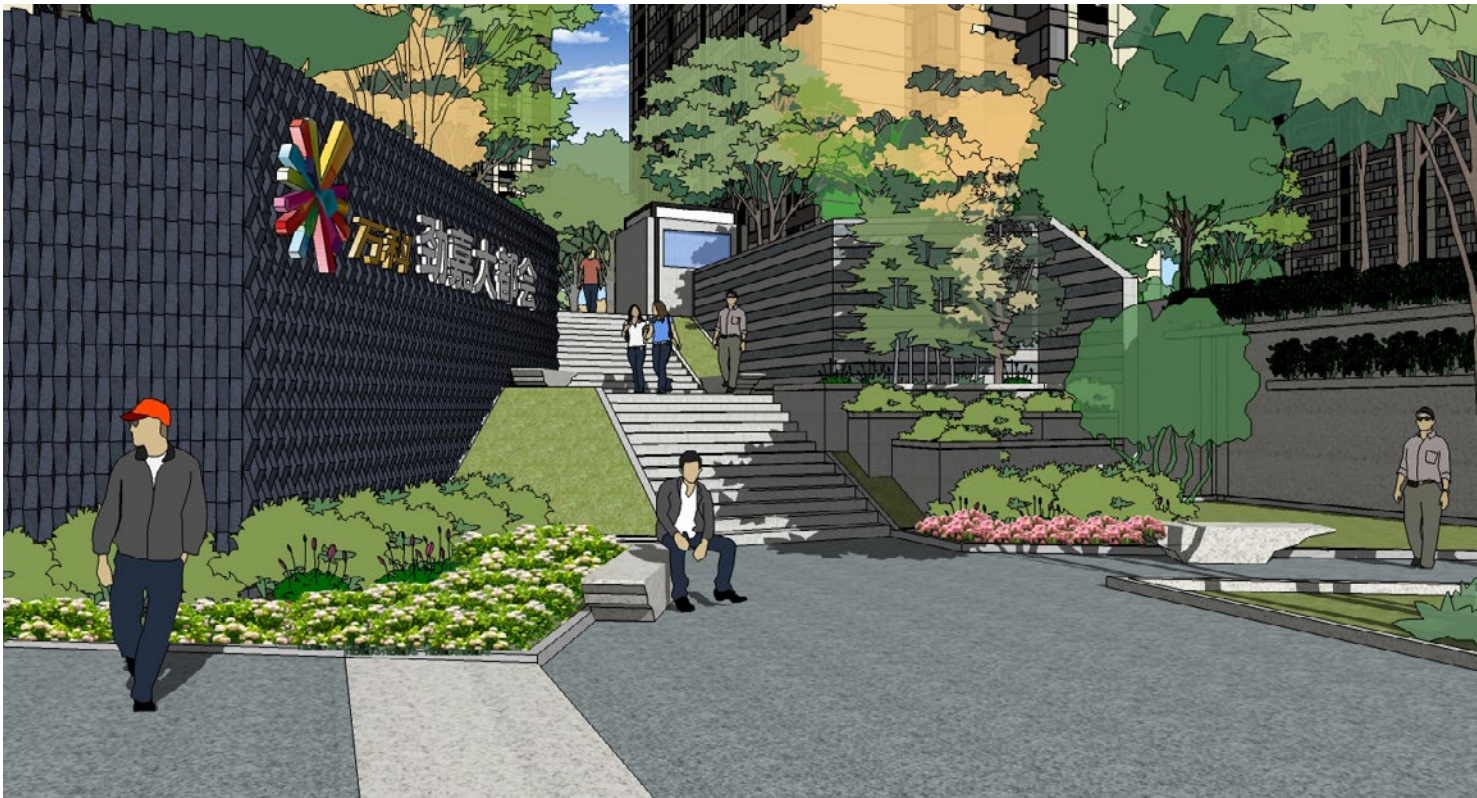
开发单位：昆明盛高大城房地产发展有限公司
项目地点：云南省昆明市
项目规模：53040 平方米（二期）
设计阶段：方案设计
完成时间：2010

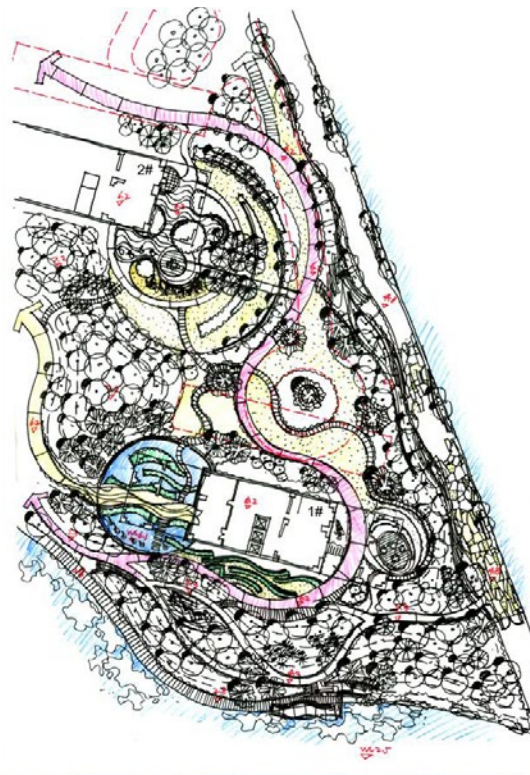
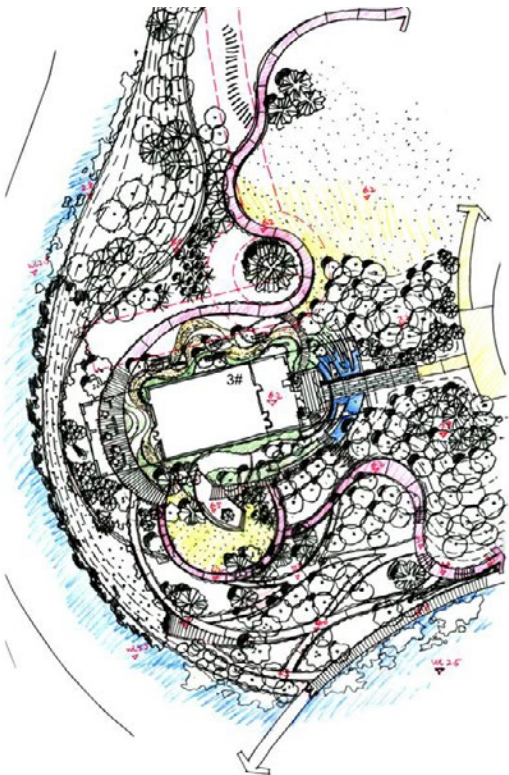
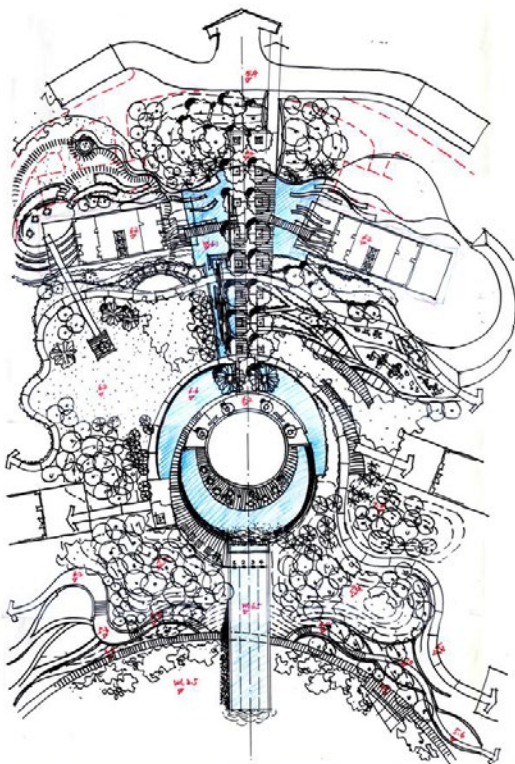




万科·劲嘉大都会（住宅）

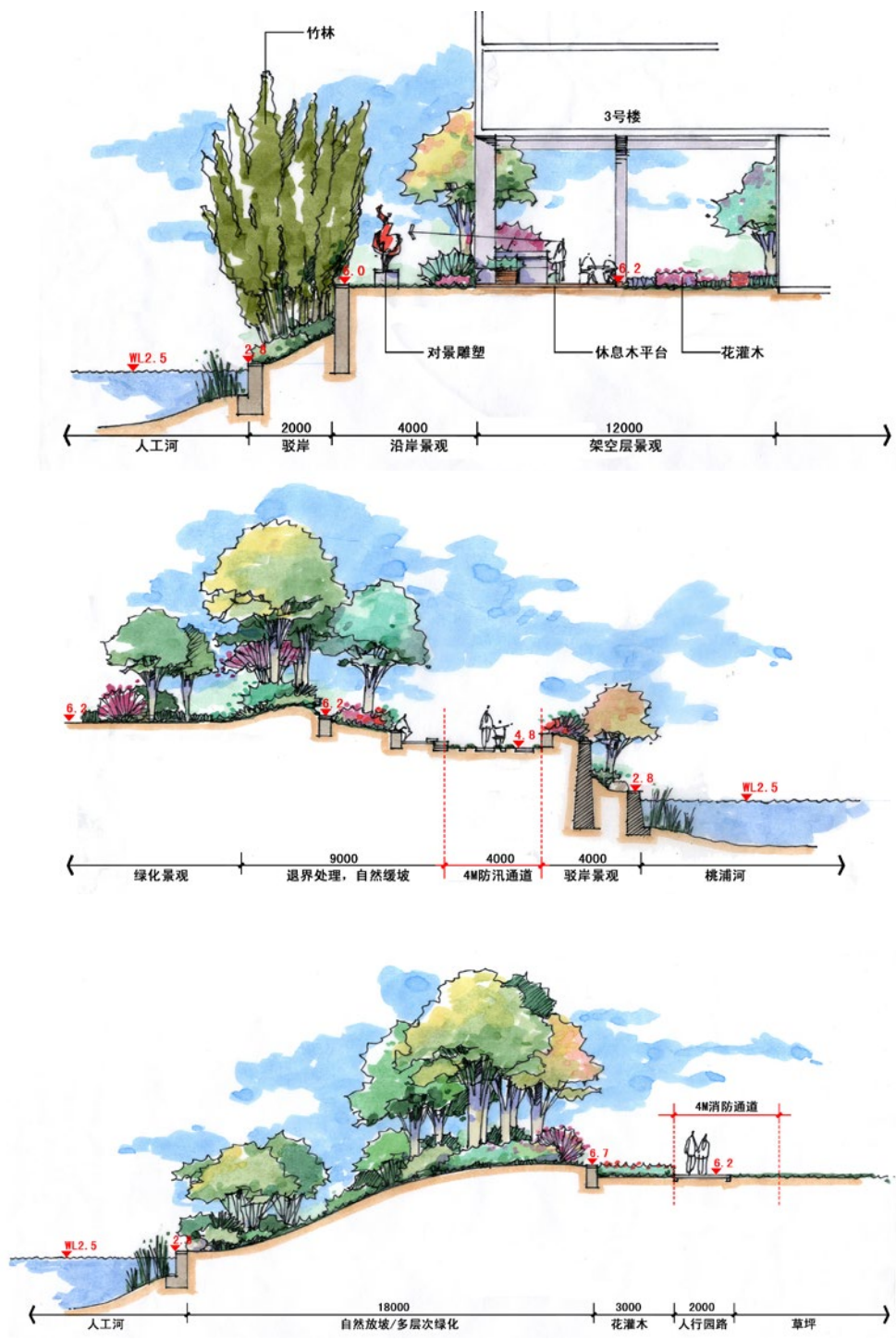
开发单位：贵阳万科劲嘉房地产有限公司
项目地点：贵州省贵阳市
项目规模：62040 平方米
设计阶段：方案设计
完成时间：2012





经纬·城市绿洲

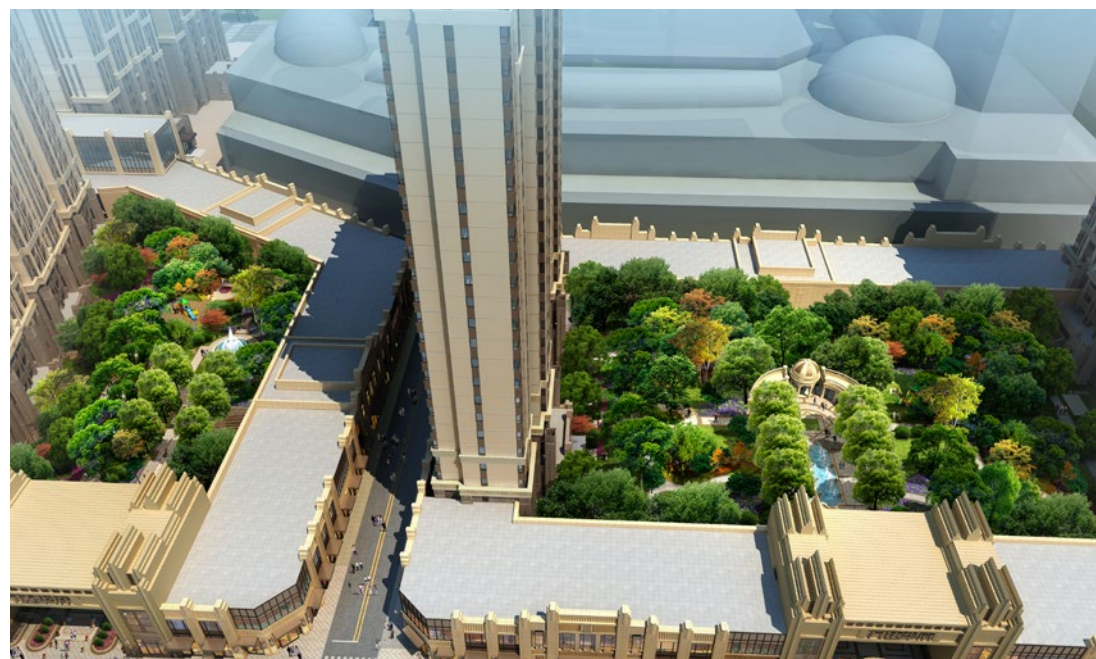
开发单位：经纬集团有限公司
项目地点：上海市
项目规模：38590 平方米（D1 地块）
设计阶段：方案设计
完成时间：2010





金山·万达广场（住宅）

开发单位：万达集团有限公司
项目地点：上海市
项目规模：26251 平方米
设计阶段：方案设计
完成时间：2013



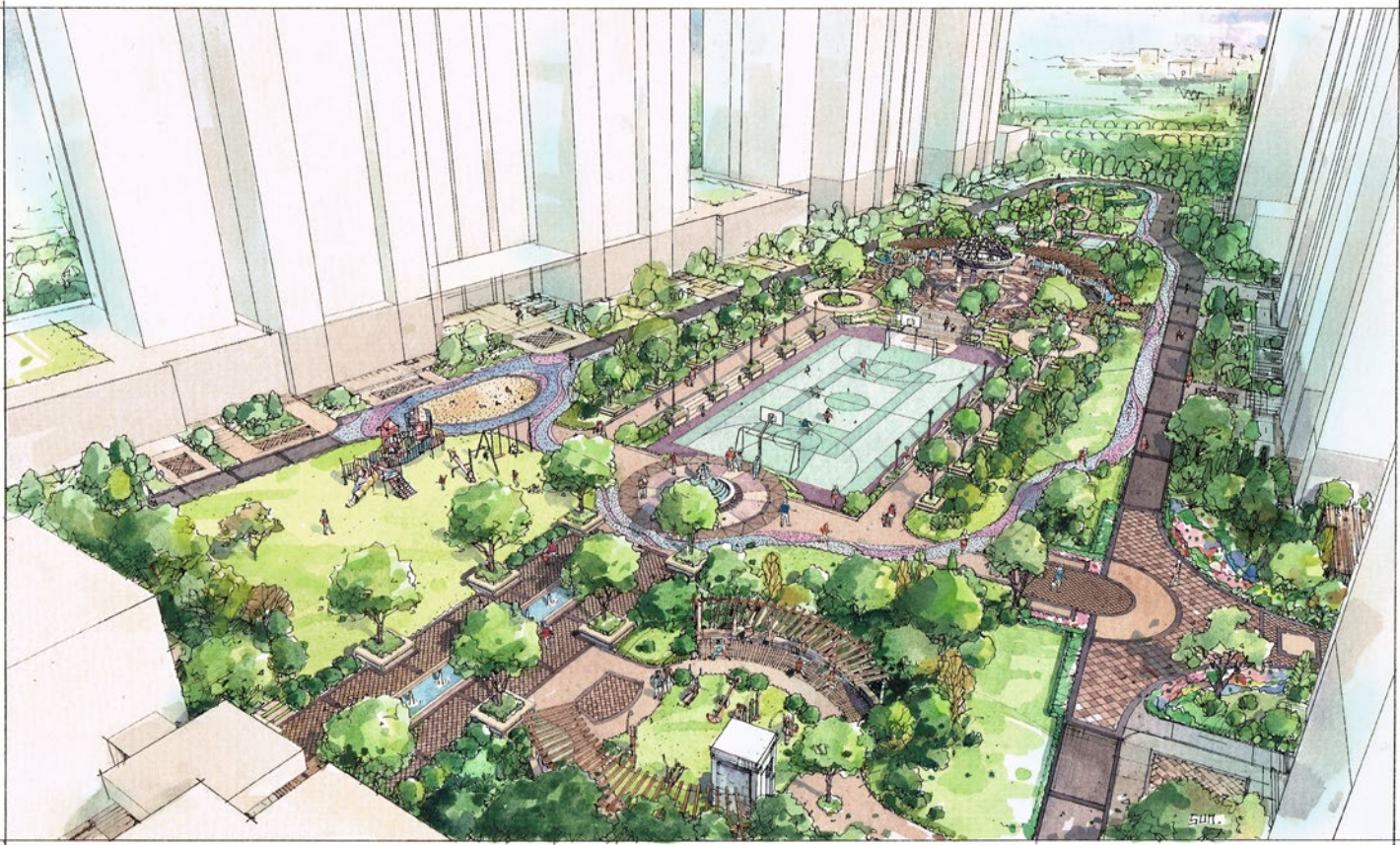
鸡西·万达广场（住宅）

开发单位：万达集团有限公司
项目地点：黑龙江省鸡西市
项目规模：8640 平方米
设计阶段：方案设计、扩初设计
完成时间：2013



世贸·厦门翔安住宅项目

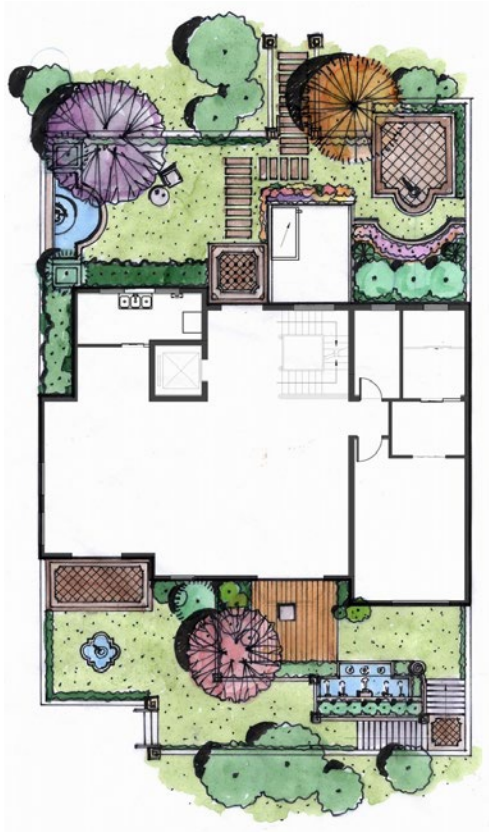
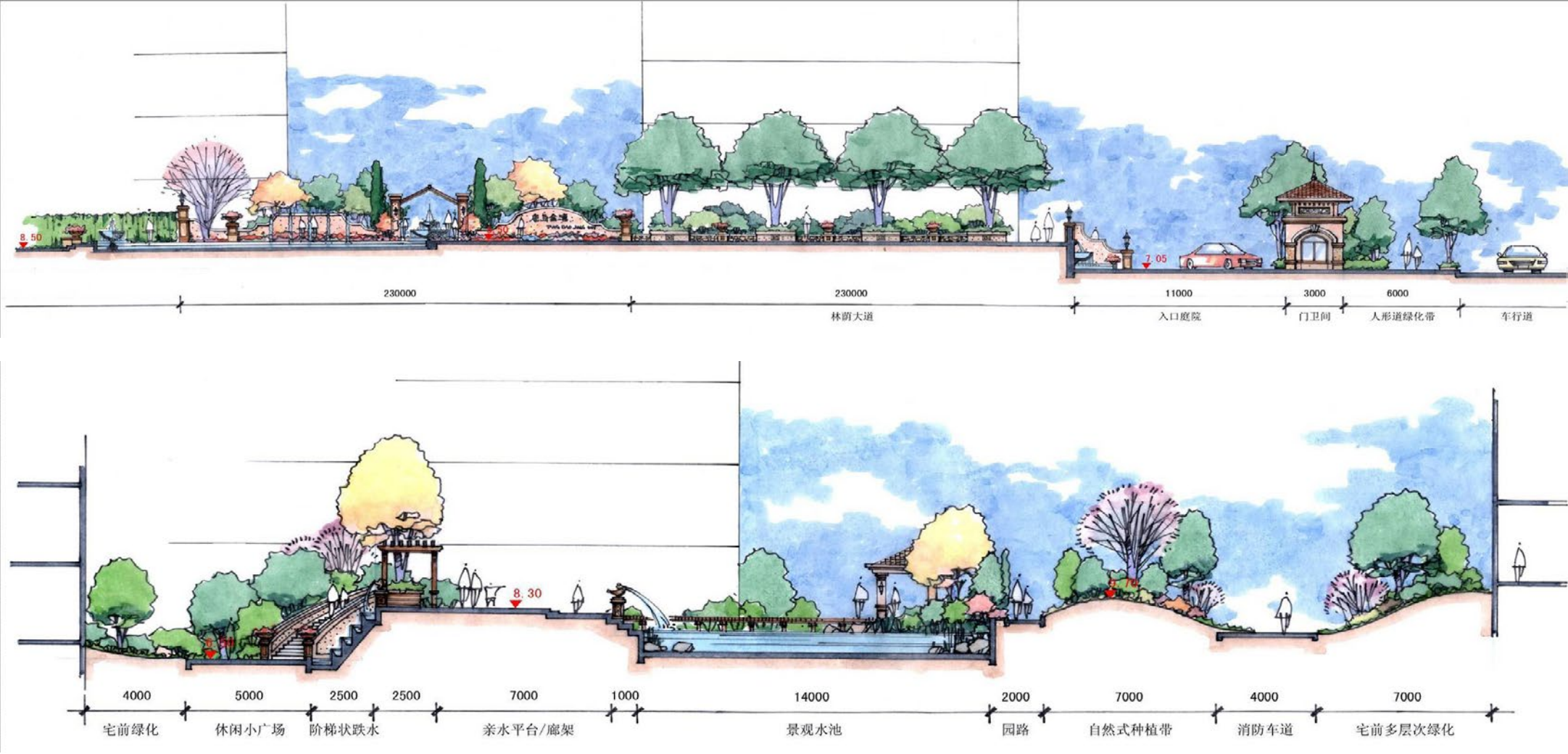
开发单位：世贸集团
项目地点：福建省厦门市
项目规模：12600 平方米
设计阶段：方案设计
完成时间：2015

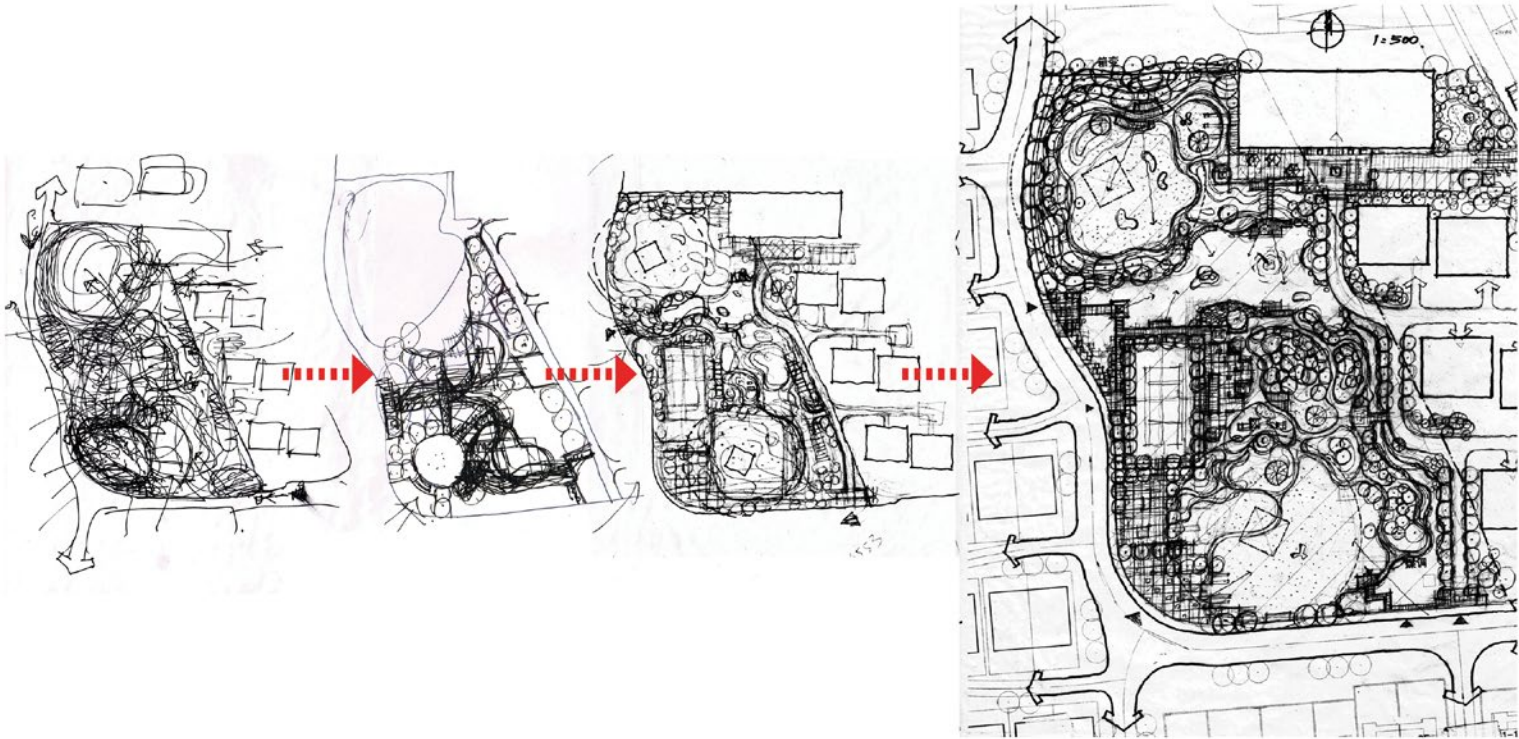




唐岛金湾（花科子）

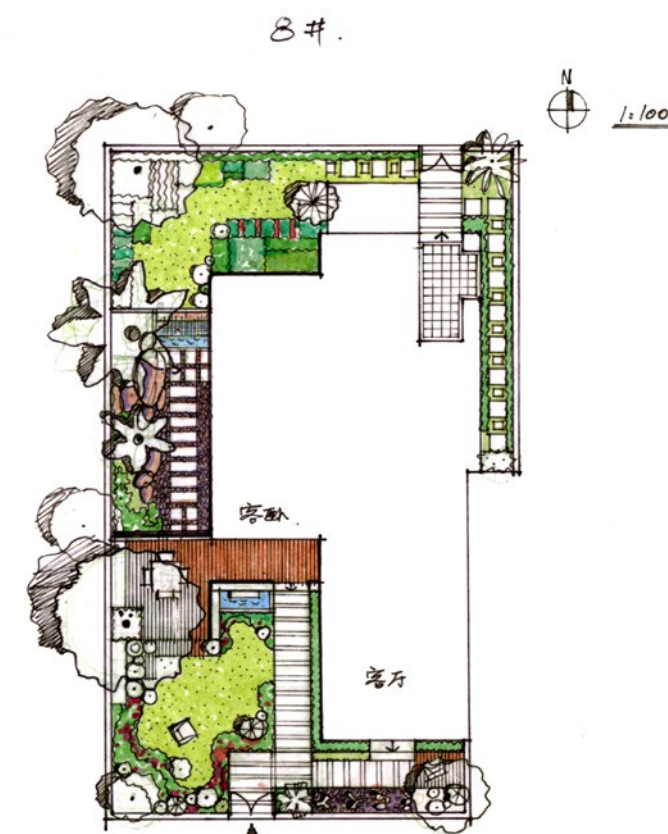
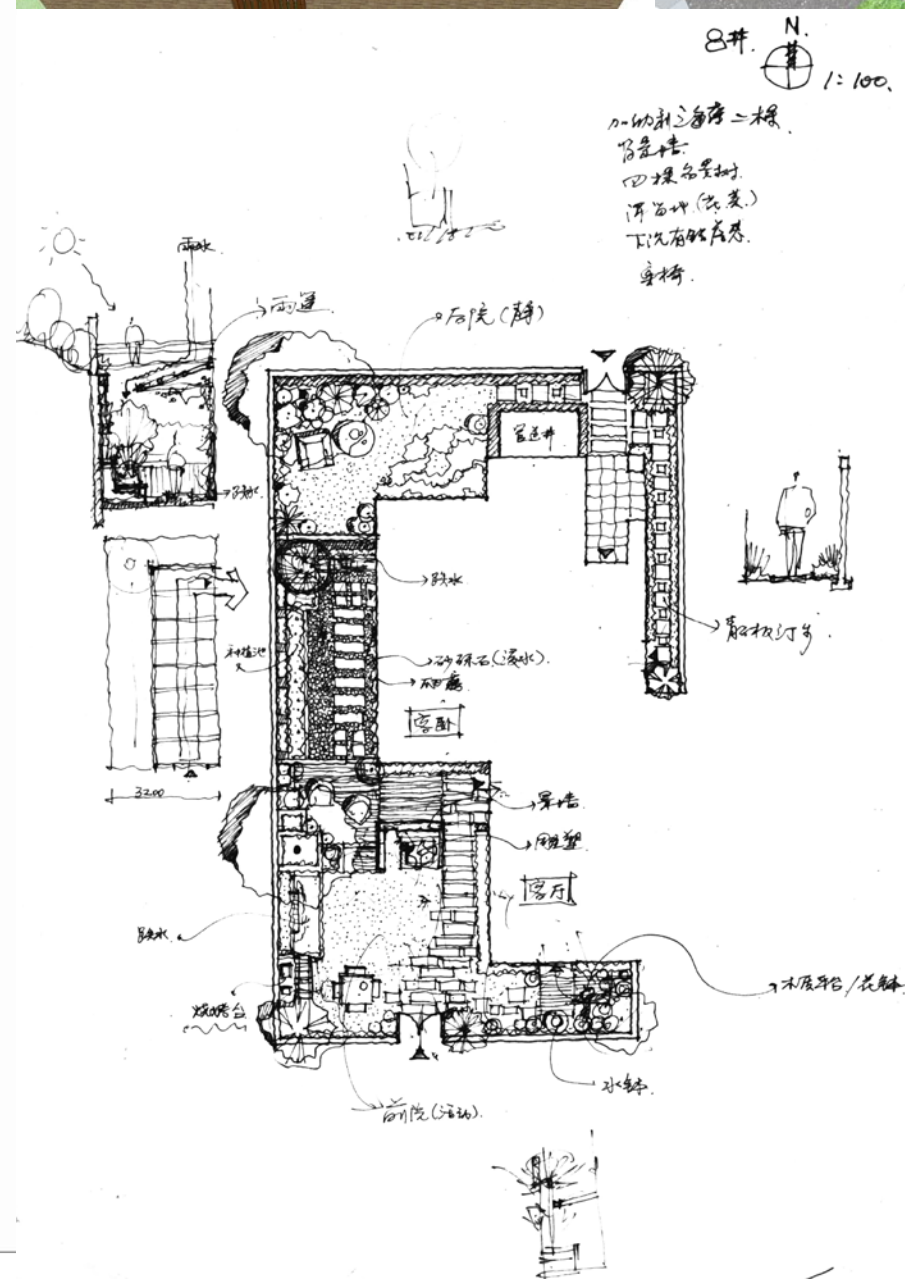
开发单位：青岛经济技术开发区城市发展投资有限公司
项目地点：山东省青岛市
项目规模：68510 平方米
设计阶段：方案设计
完成时间：2009



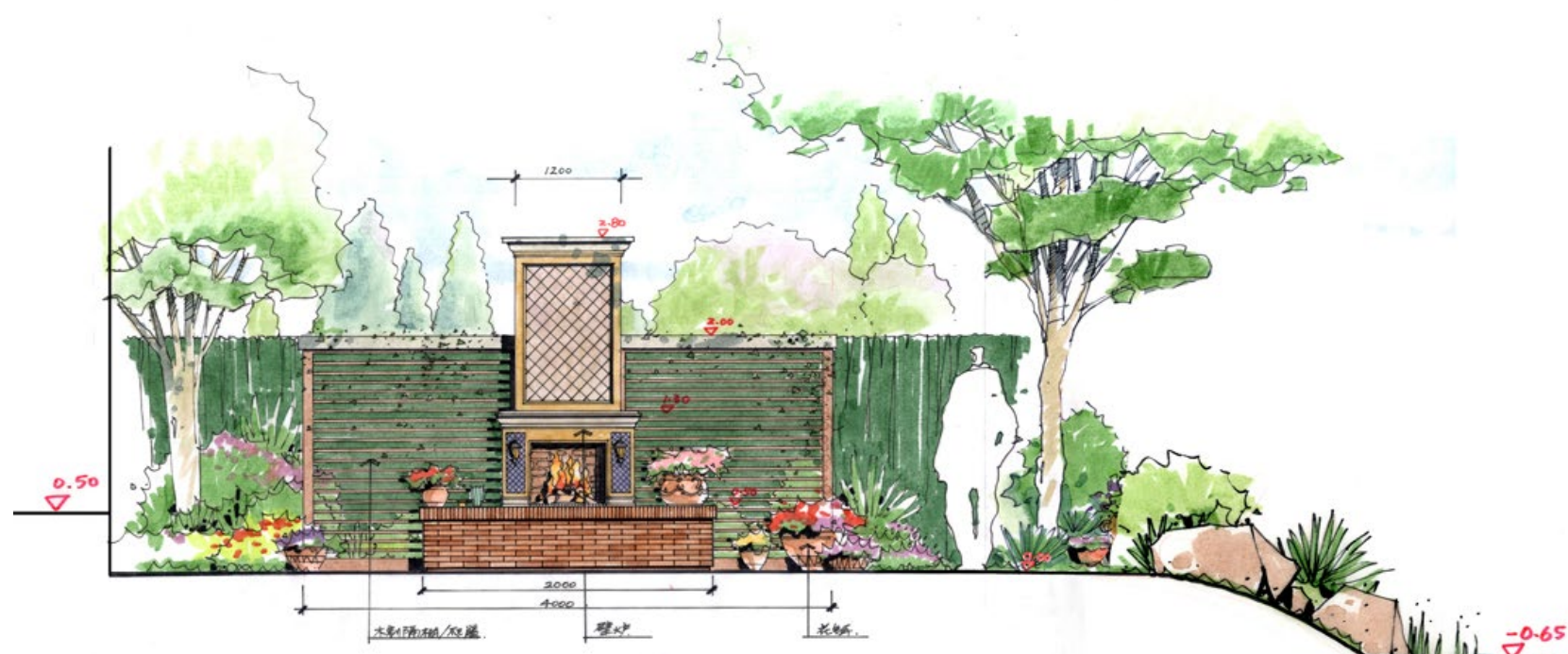
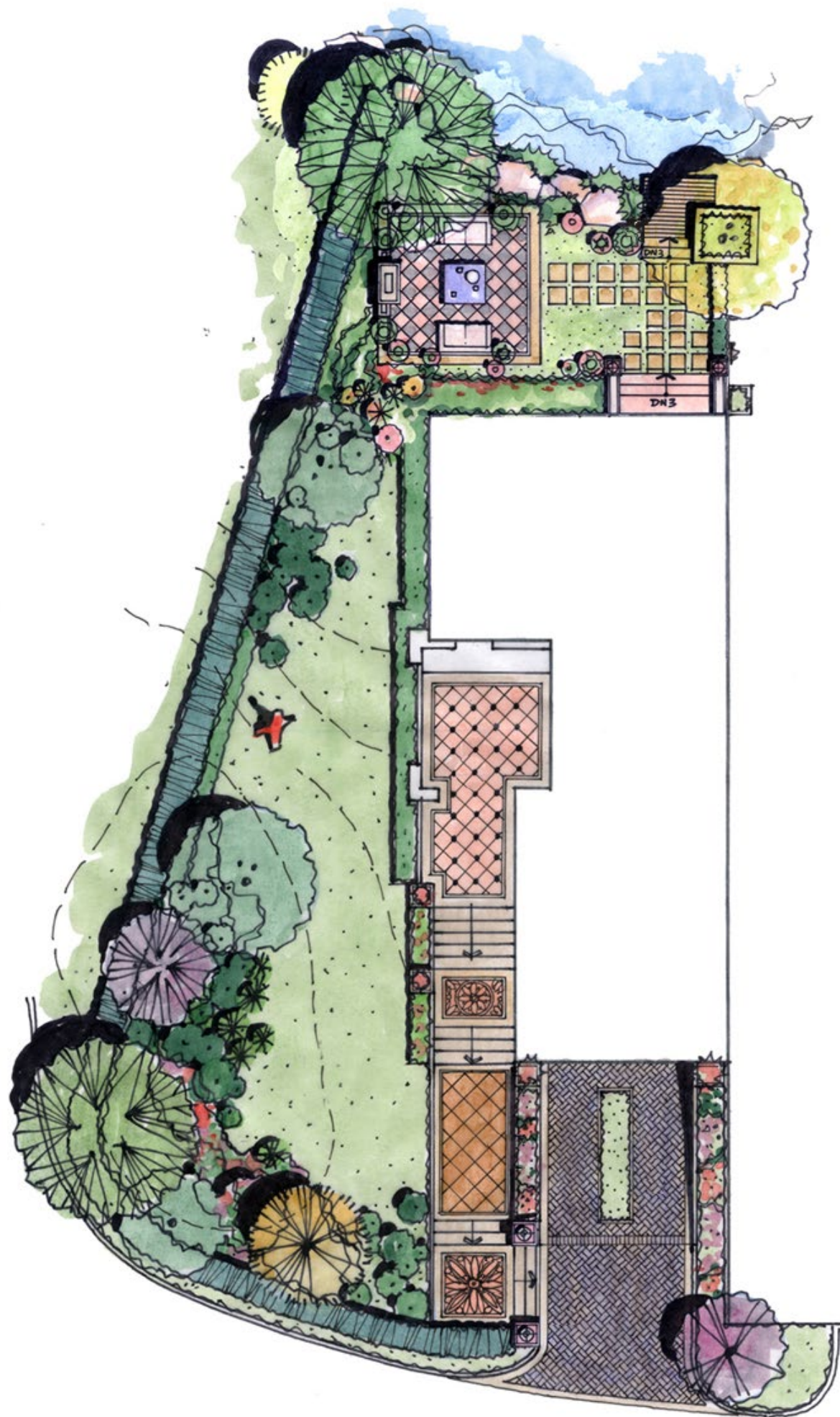


汉王府（中心绿地）

开发单位：河北惠祥房地产开发有限公司
项目地点：河北省衡水市
项目规模：18000 平方米
设计阶段：方案设计、扩初设计、施工图
完成时间：2014



项目地点：上海市
设计阶段：方案设计、扩初设计、施工图、后期服务
完成时间：2013



私家住宅庭院

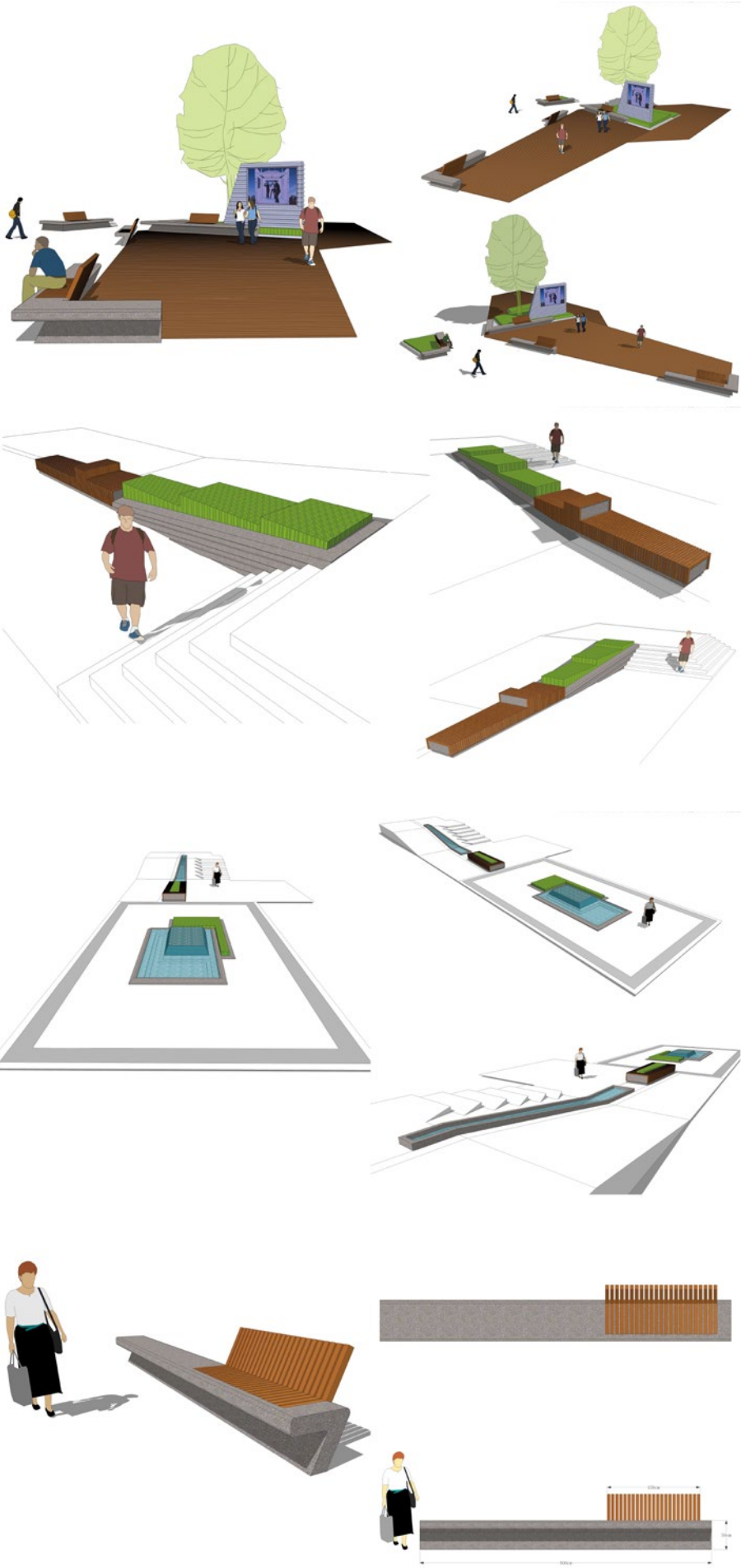
项目地点：江苏省张家港市
设计阶段：方案设计、扩初设计
完成时间：2010

PUBLIC OPEN SPACE
城市空间



万科·劲嘉大都会（商业）

开发单位：贵阳万科劲嘉房地产有限公司
项目地点：贵州省贵阳市
项目规模：12053 平方米
设计阶段：方案设计
完成时间：2012

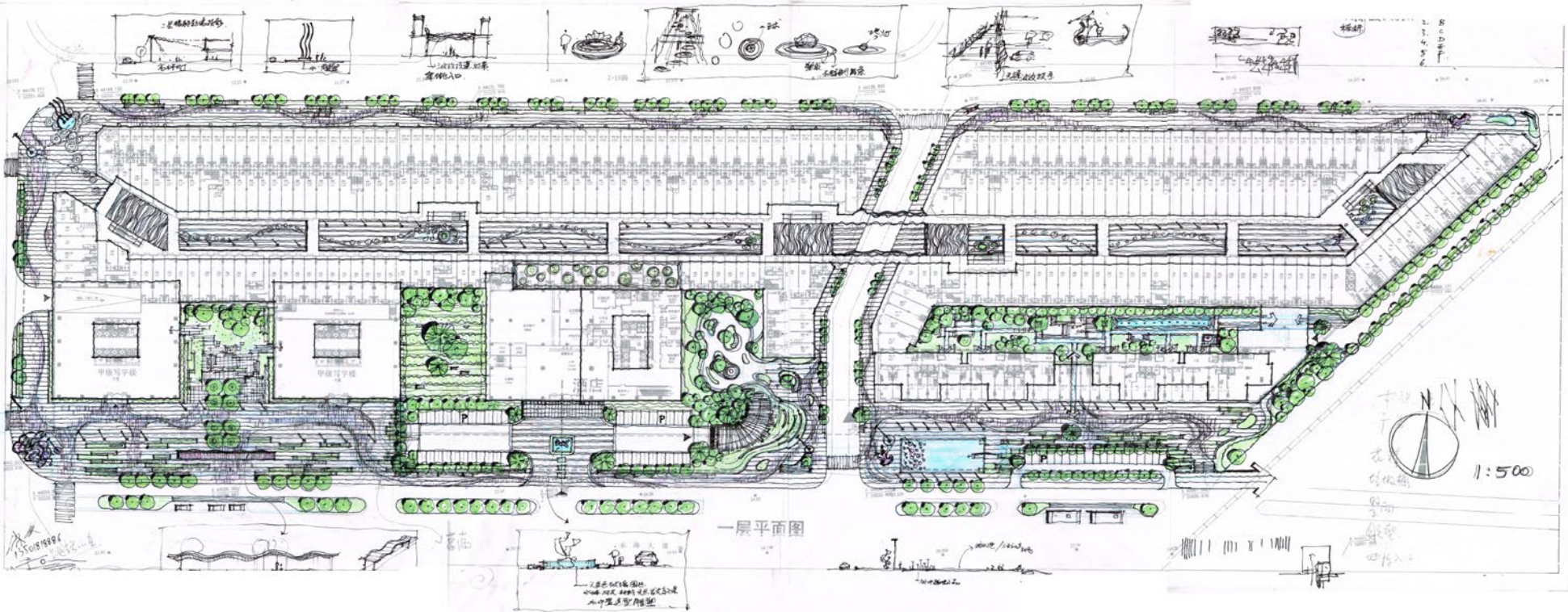




万科·金域蓝湾(运河外滩售楼处、商业)

开发单位：江苏苏南万科房地产有限公司
项目地点：江苏省无锡市
项目规模：9740 平方米
设计阶段：方案设计
完成时间：2014





蚌埠 . 万达广场

开发单位：万达集团有限公司
项目地点：安徽省蚌埠市
项目规模：40530 平方米
设计阶段：方案设计
完成时间：2013





宜兴·中宜度假酒店

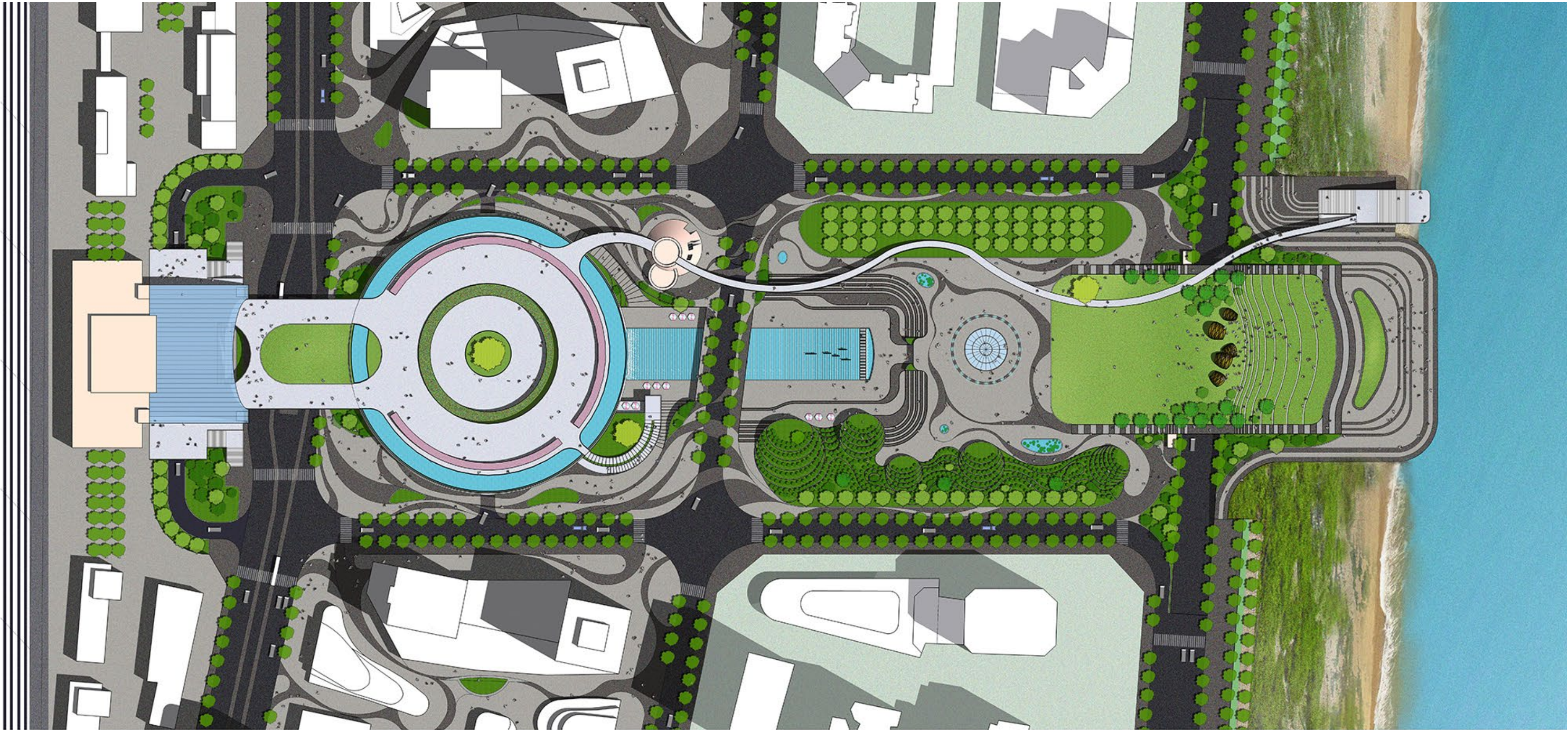
开发单位：国能总公司
项目地点：江苏宜兴
项目规模：206400 平方米
设计阶段：方案设计、施工图
完成时间：2014（进行中）



扬州来鹤台广场

开发单位：扬州市规划局
项目地点：江苏省扬州市
项目规模：44910 平方米
设计阶段：方案设计
完成时间：2011

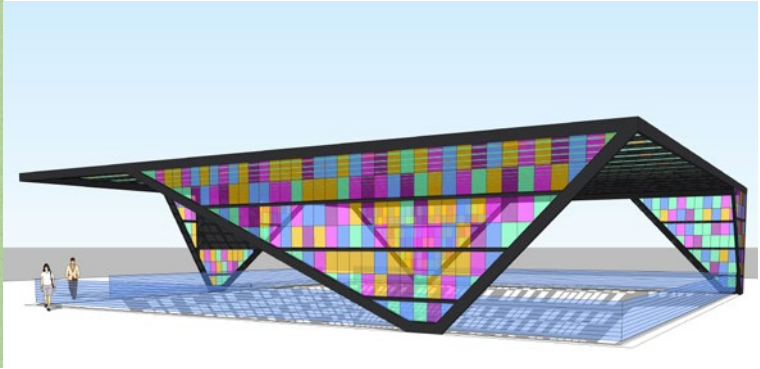




宜宾火车站站前广场

开发单位：宜宾市规划局
项目地点：四川省宜宾市
项目规模：115800 平方米
设计阶段：方案设计
完成时间：2015

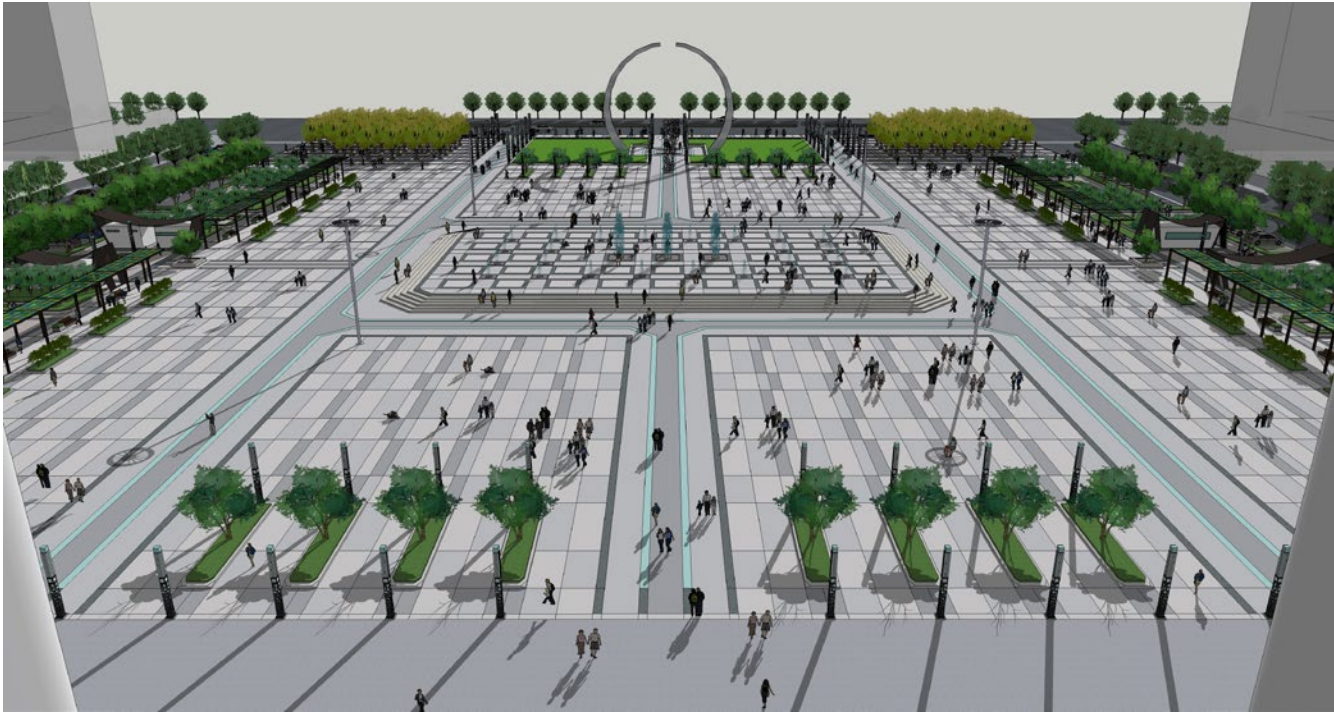
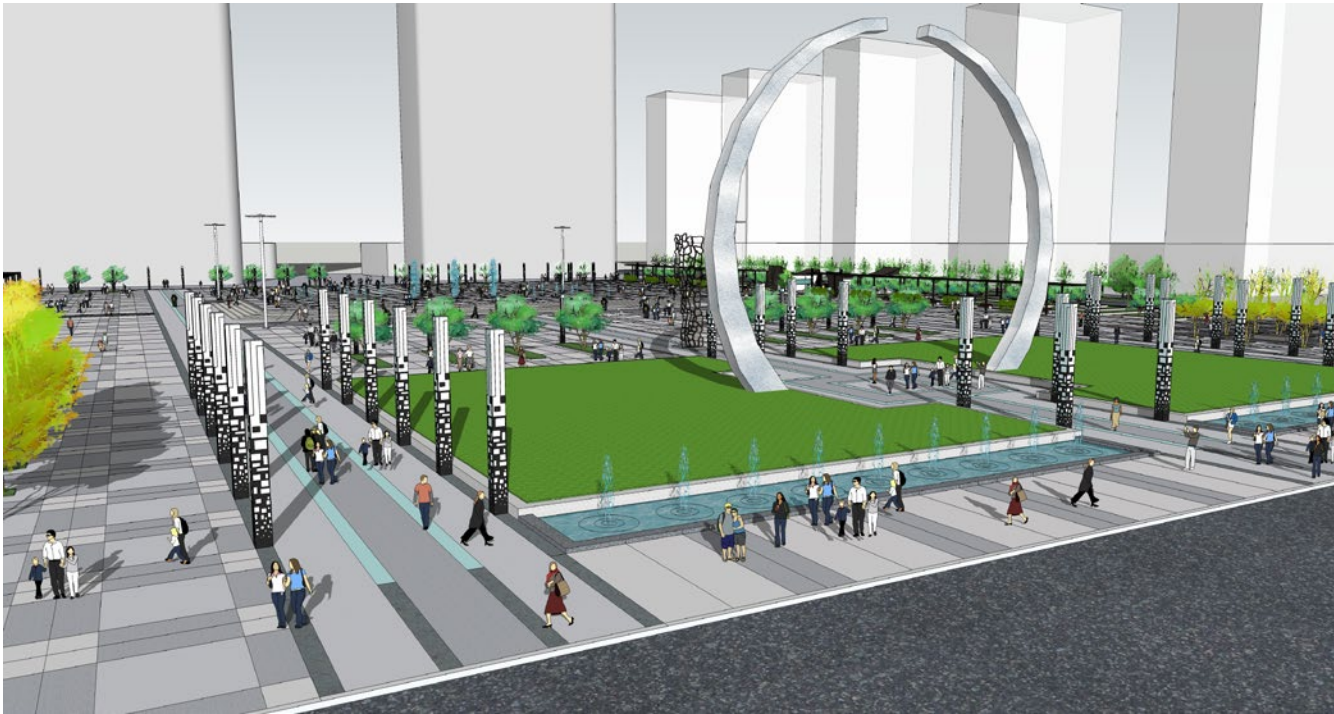
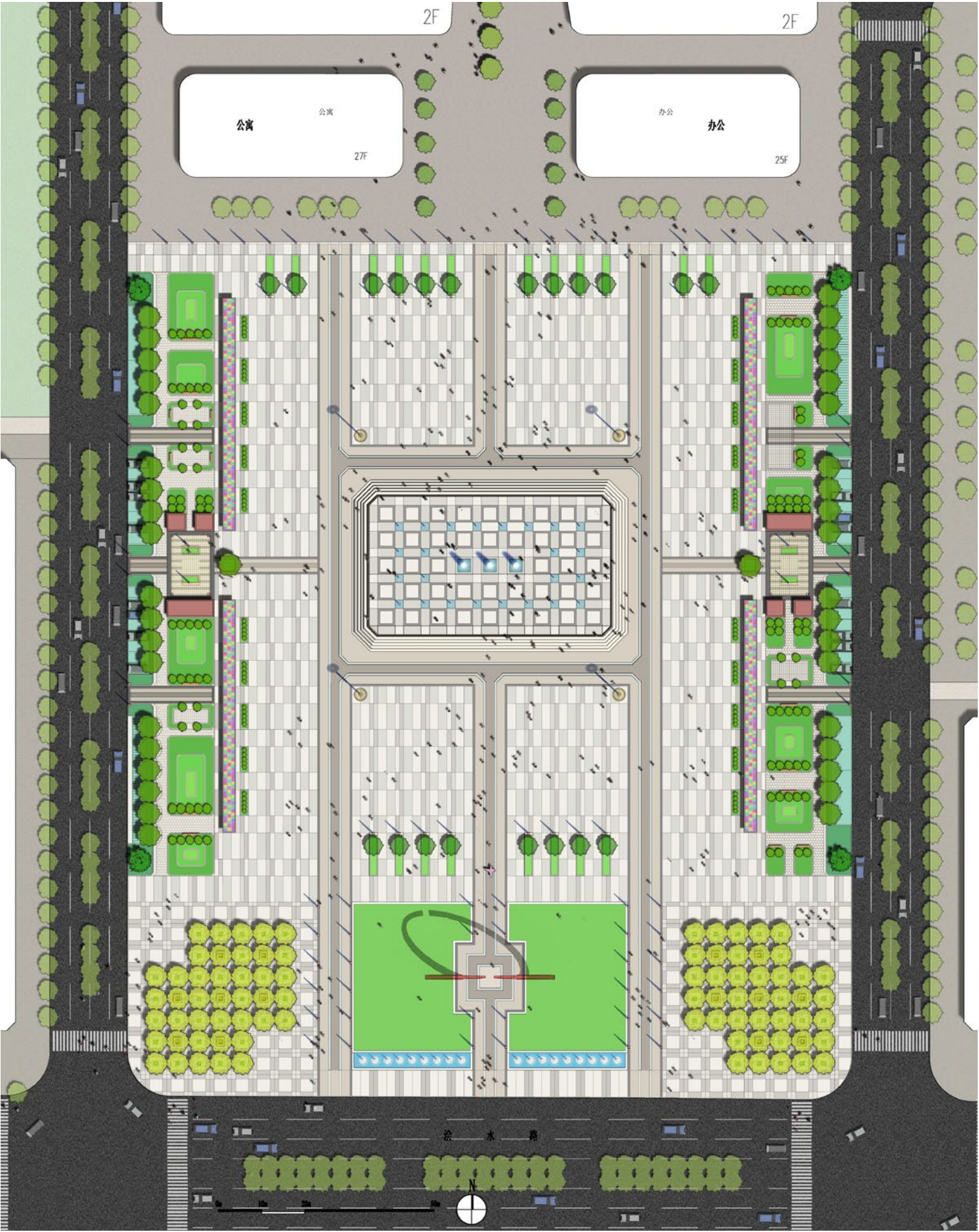




定远市民广场

开发单位：定远县中防地壹街地下空间管理有限公司
项目地点：安徽省定远县
项目规模：5500 平方米
设计阶段：方案设计、扩初设计、施工图、后期服务
完成时间：2013





宿州市民广场

开发单位：苏宁集团有限公司
项目地点：安徽省宿州市
项目规模：33020 平方米
设计阶段：方案设计
完成时间：2013

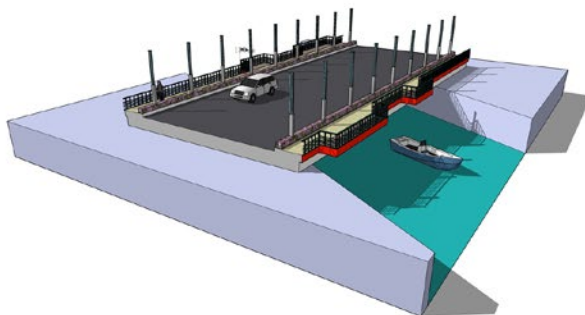
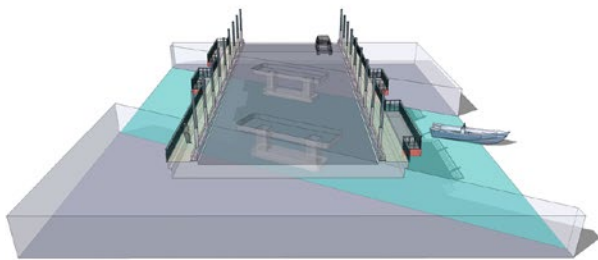
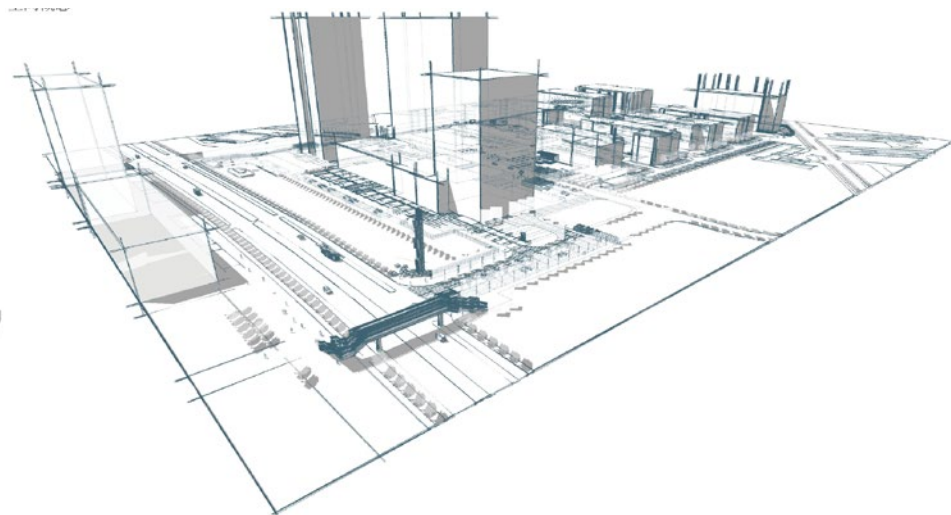
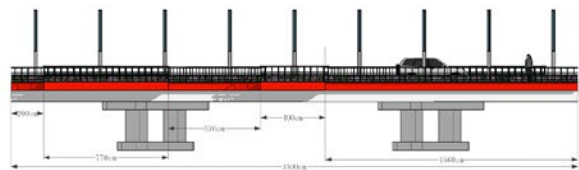
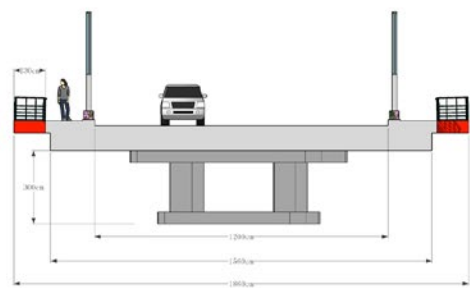




金茂·梅溪湖研发中心

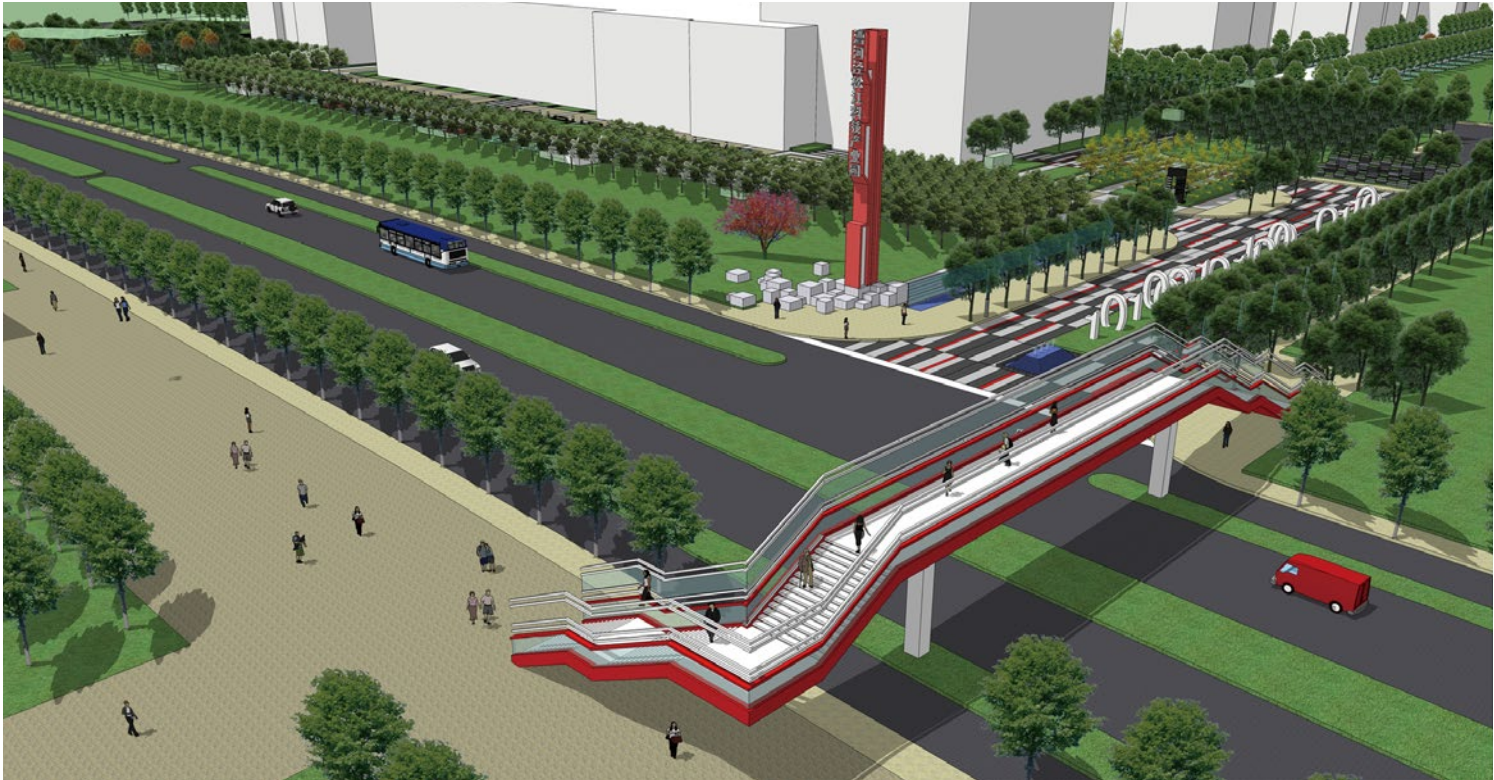
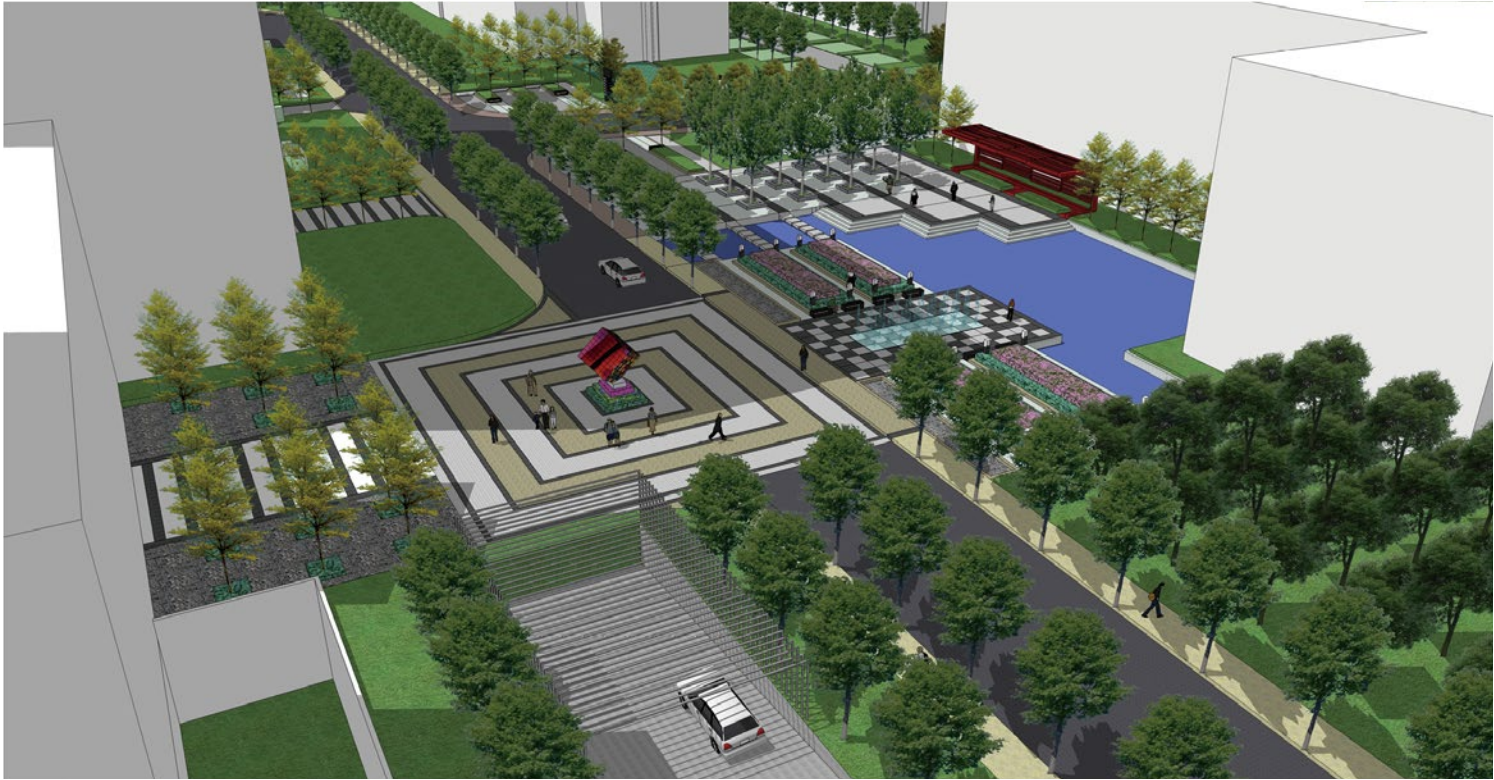
开发单位：长沙方兴地产有限公司
项目地点：湖南省长沙市
项目规模：15070 平方米
设计阶段：方案设计、扩初设计、施工图、后期服务
完成时间：2013

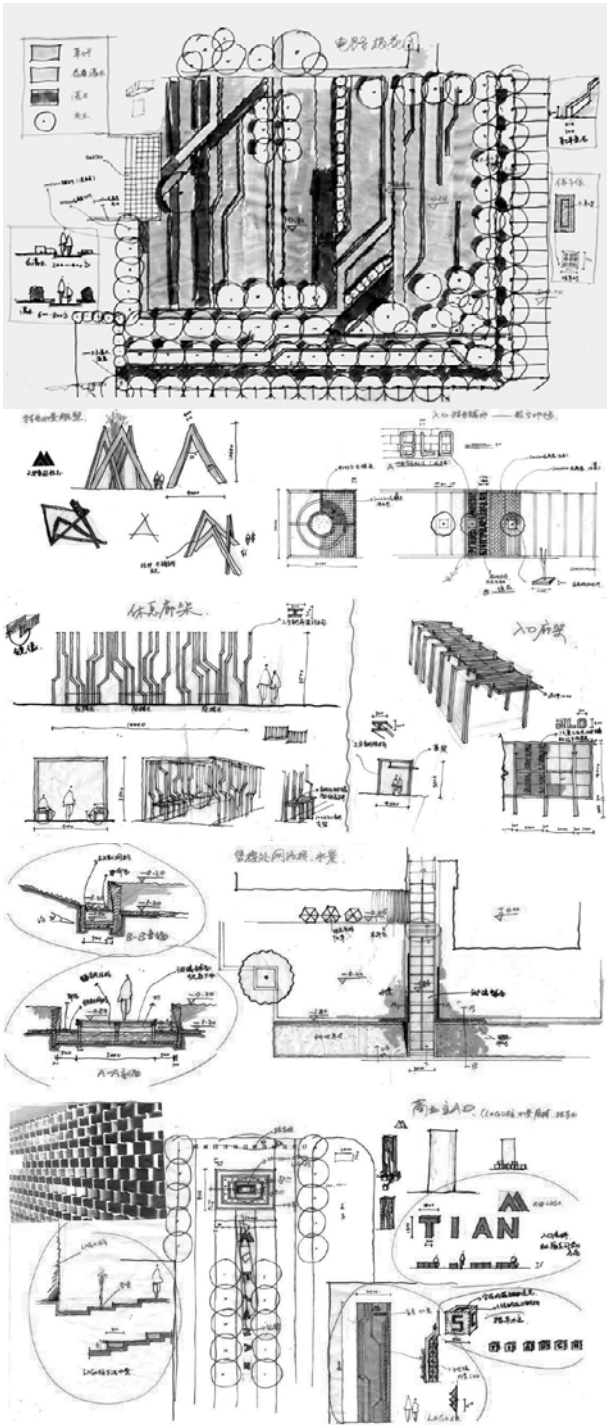




上海漕河泾开发区松江高科技园

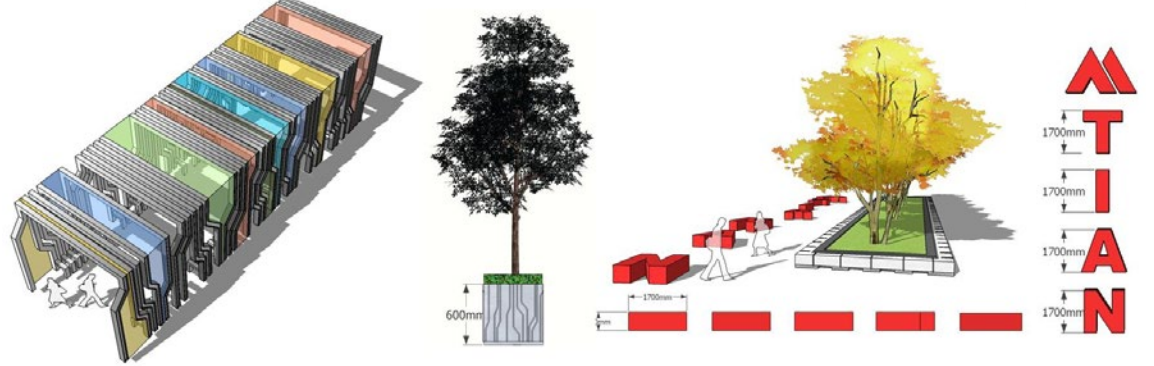
开发单位：上海漕河泾开发区松江高科技园发展有限公司
项目地点：上海市
项目规模：74445 平方米
设计阶段：方案设计
完成时间：2012

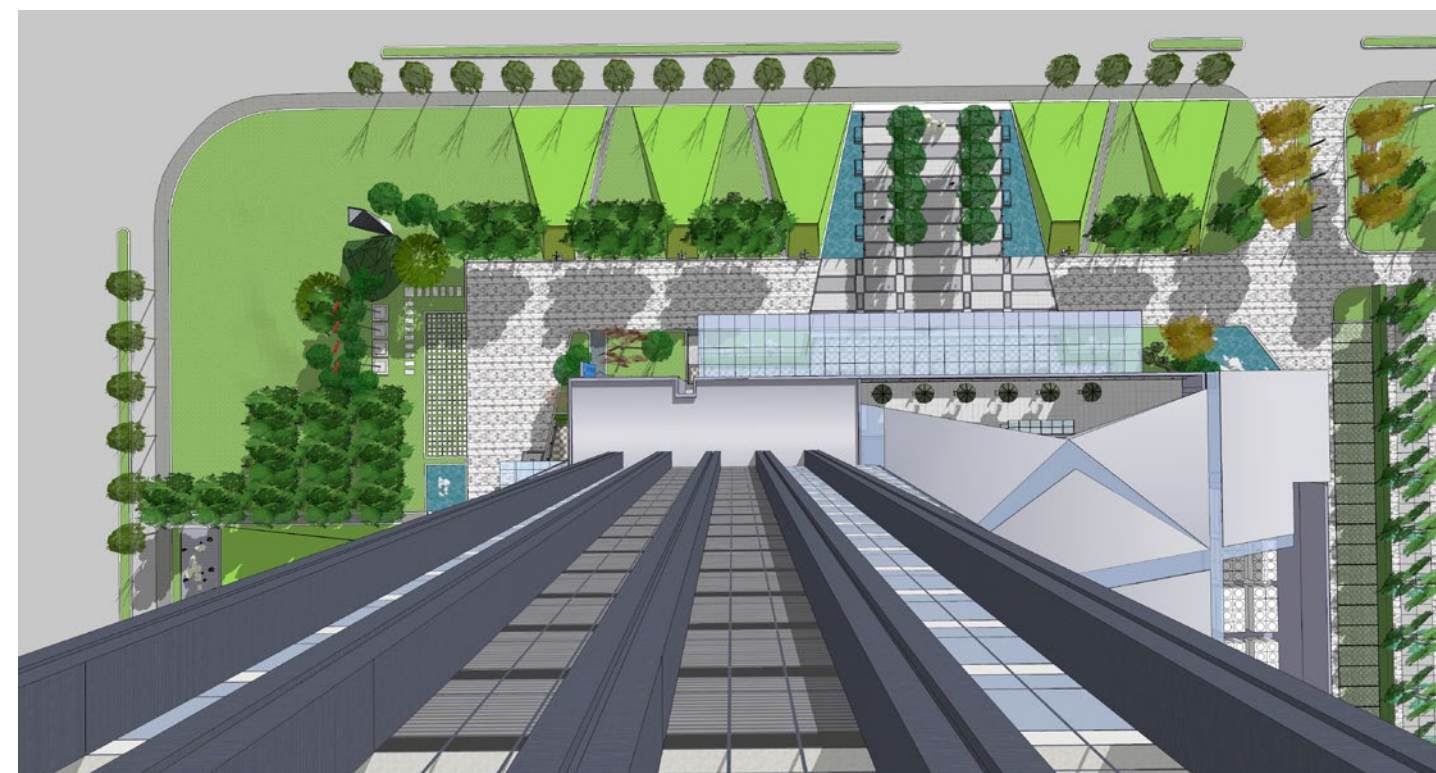
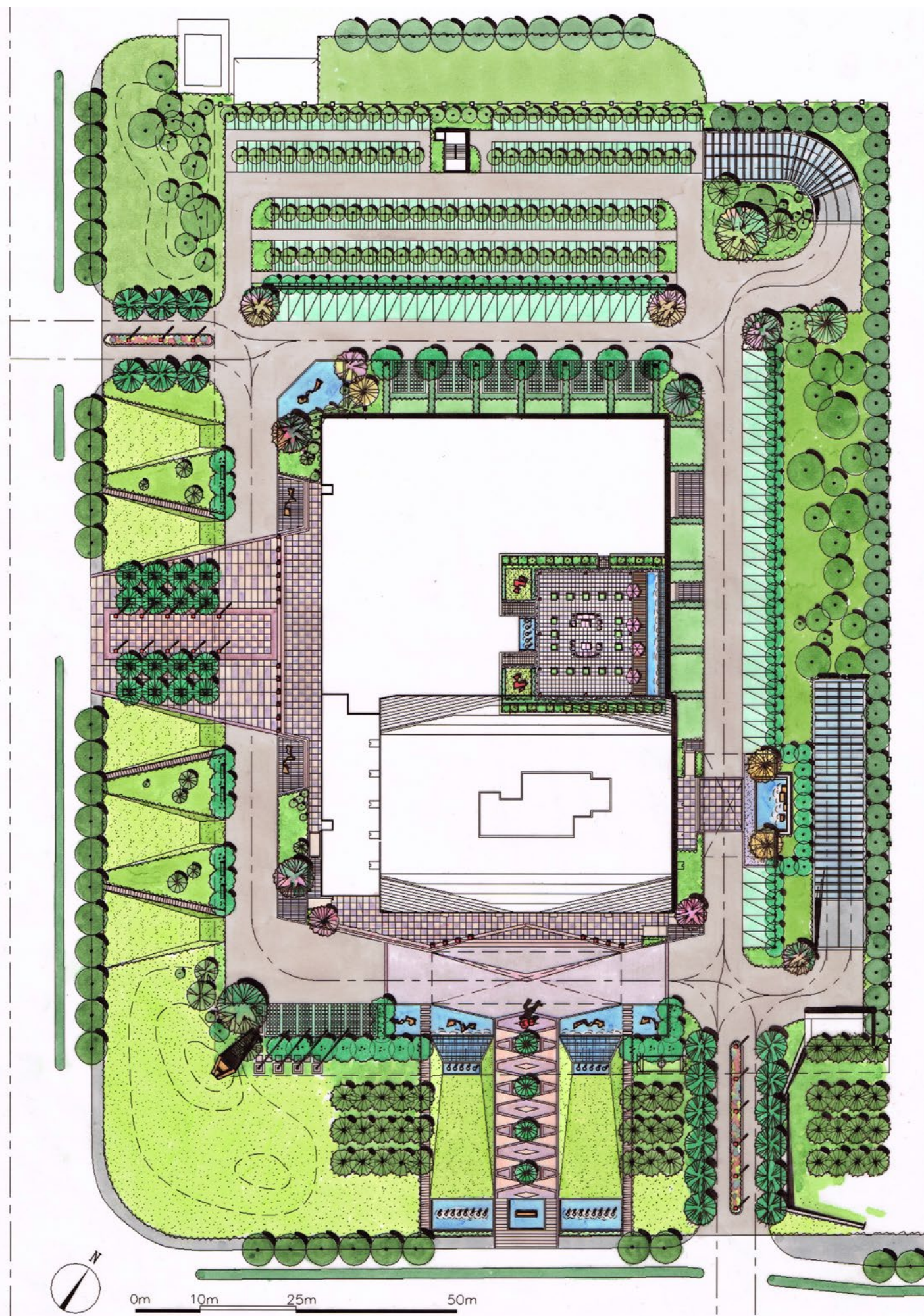




南京天安数码城

开发单位：天安数码城集团有限公司
项目地点：江苏省南京市
项目规模：19760 平方米
设计阶段：方案设计
完成时间：2009





太仓农村商业银行总部

开发单位：太仓农村商业银行
项目地点：江苏省太仓市
项目规模：17600 平方米
设计阶段：方案设计
完成时间：2013

THE PUBLIC GREEN SPACE DESIGN
公共绿地

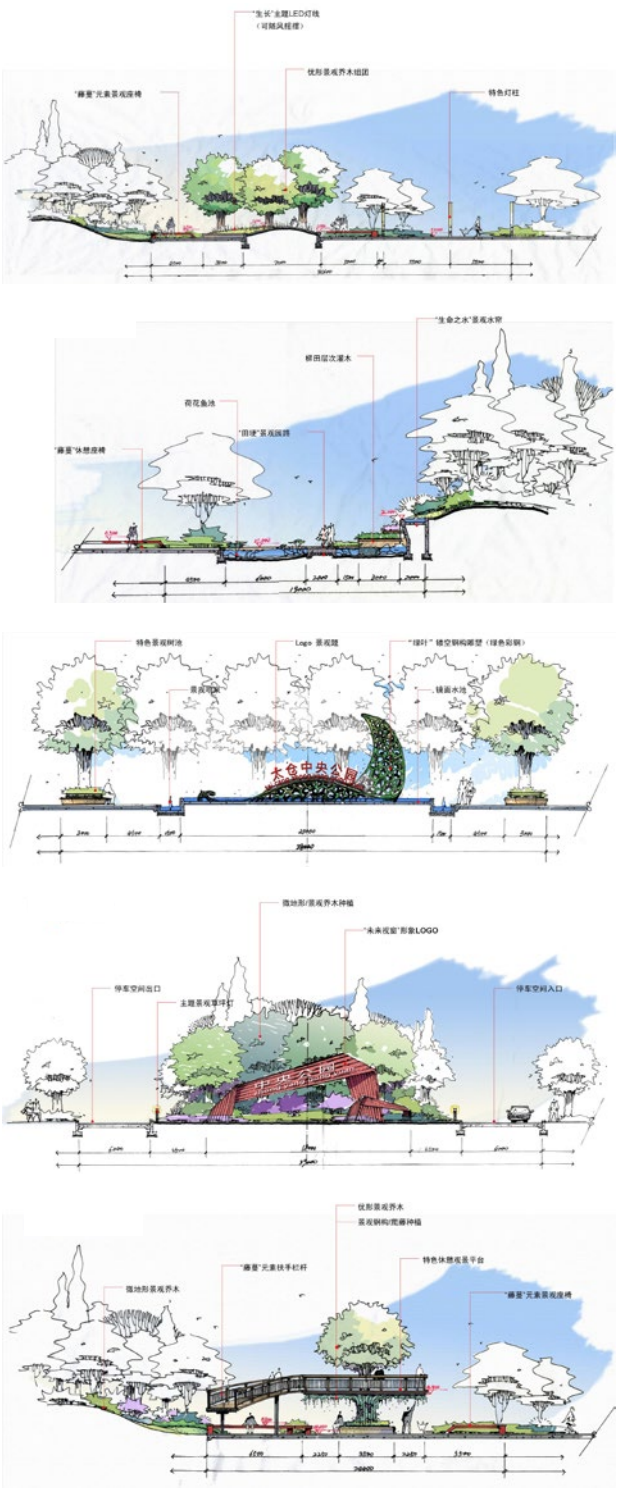


常熟琴湖公园

开发单位：常熟市城市经营投资有限公司
项目地点：江苏省常熟市
项目规模：90 公顷
设计阶段：景观规划设计
完成时间：2010





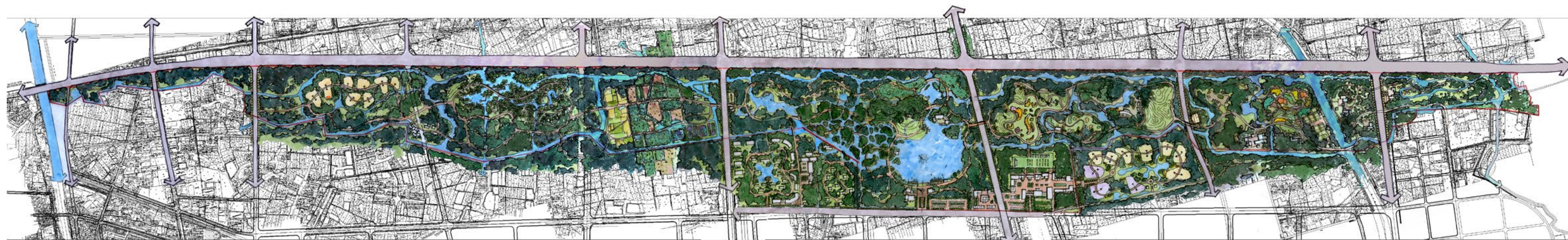


太仓中央公园

开发单位：太仓市规划局
项目地点：江苏省太仓市
项目规模：25.94 公顷
设计阶段：方案设计、扩初设计
完成时间：2013







常州国家森林公园

开发单位：常州市住房和城乡建设局

项目地点：江苏省常州市

项目规模：600 公顷

设计阶段：方案设计

完成时间：2010





多重铜文化展示

大地流线贯穿整体景观

大地色彩层次门户

东川铜文化湿地公园

开发单位：昆明市东川区住房和城乡建设局
项目地点：云南省昆明市
项目规模：19 公顷
设计阶段：方案设计、扩初设计、施工图、后期服务
完成时间：2013





湘潭湘江风光带景观整合提升规划

开发单位：湘潭市规划局
项目地点：湖南省湘潭市
项目规模：全长 42 公里
设计阶段：方案设计
完成时间：2012



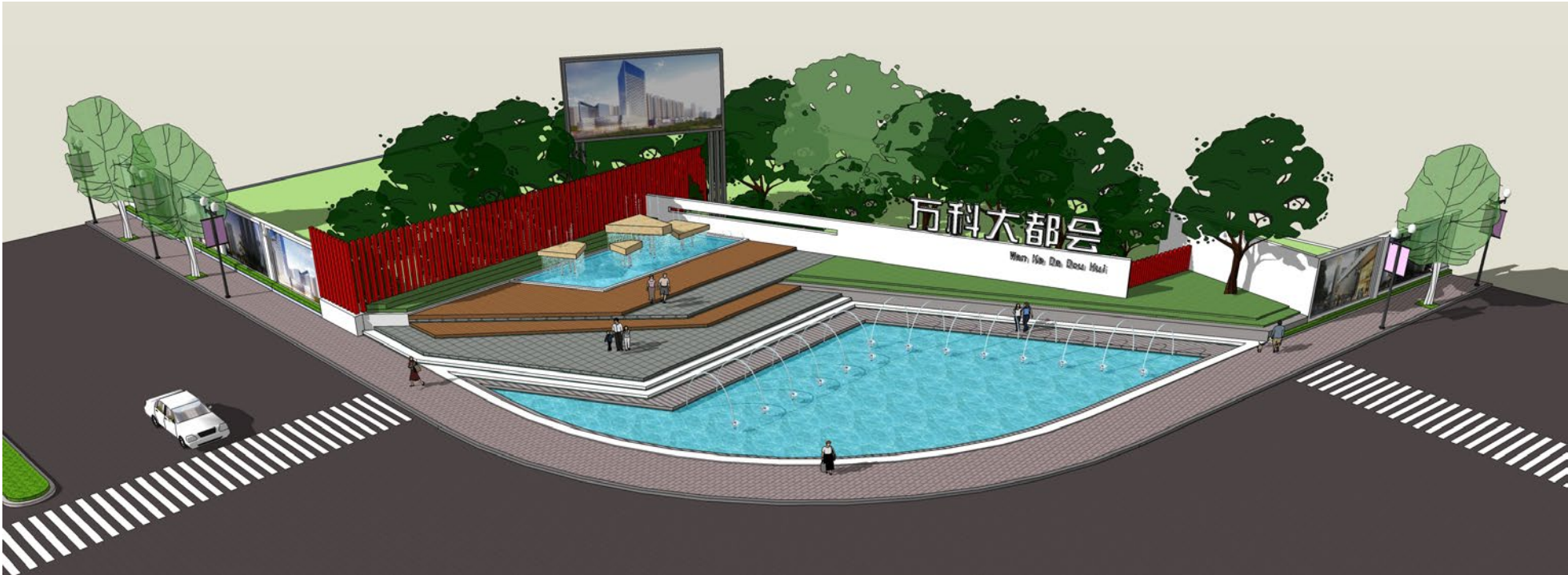
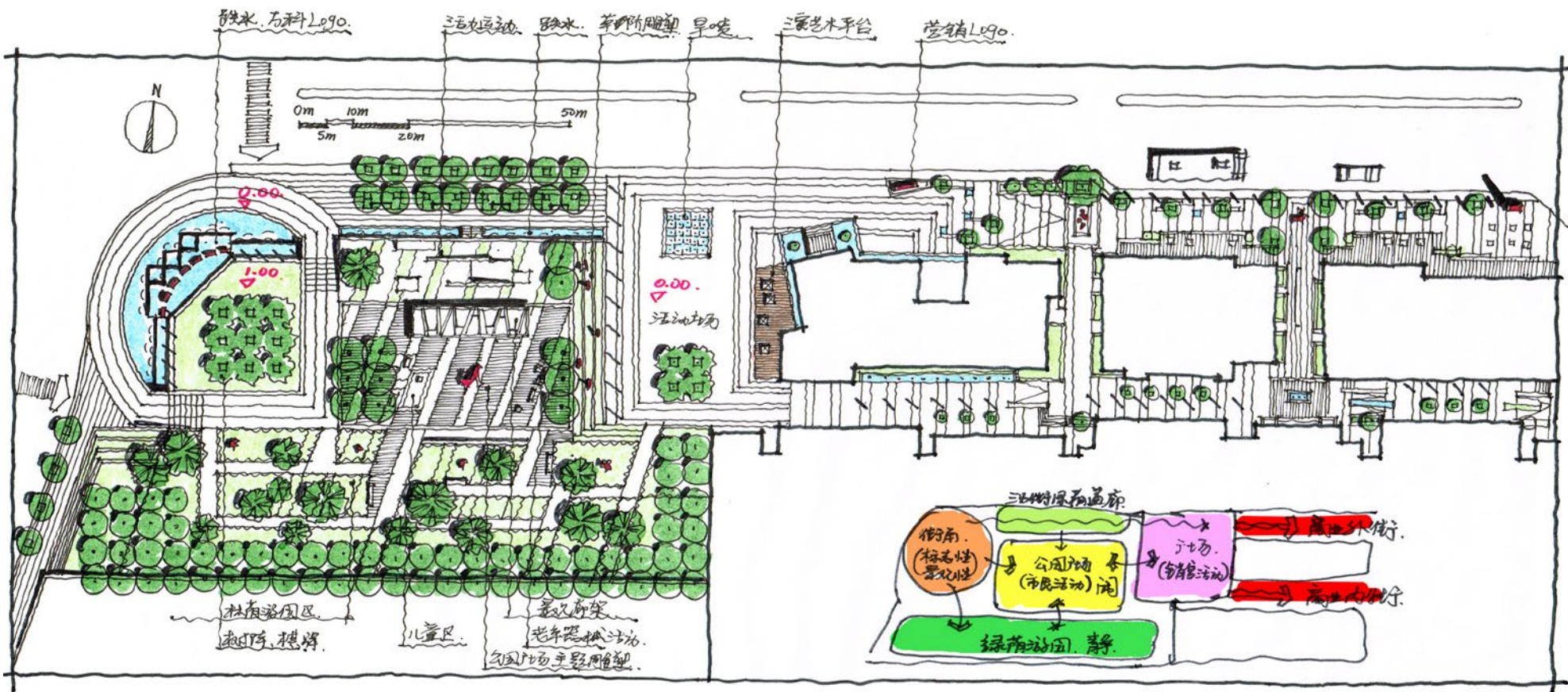


永州湘江东路风光带

开发单位：永州市规划局
项目地点：湖南省永州市
项目规模：全长 18 公里
设计阶段：方案设计
完成时间：2012

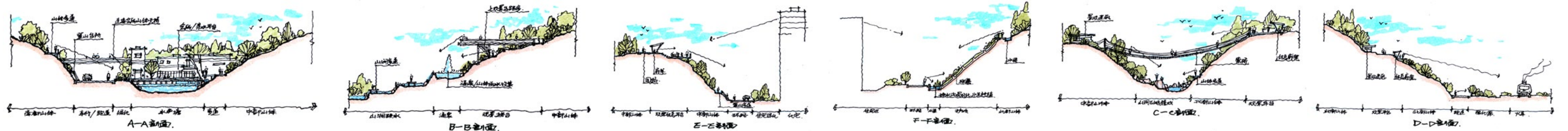






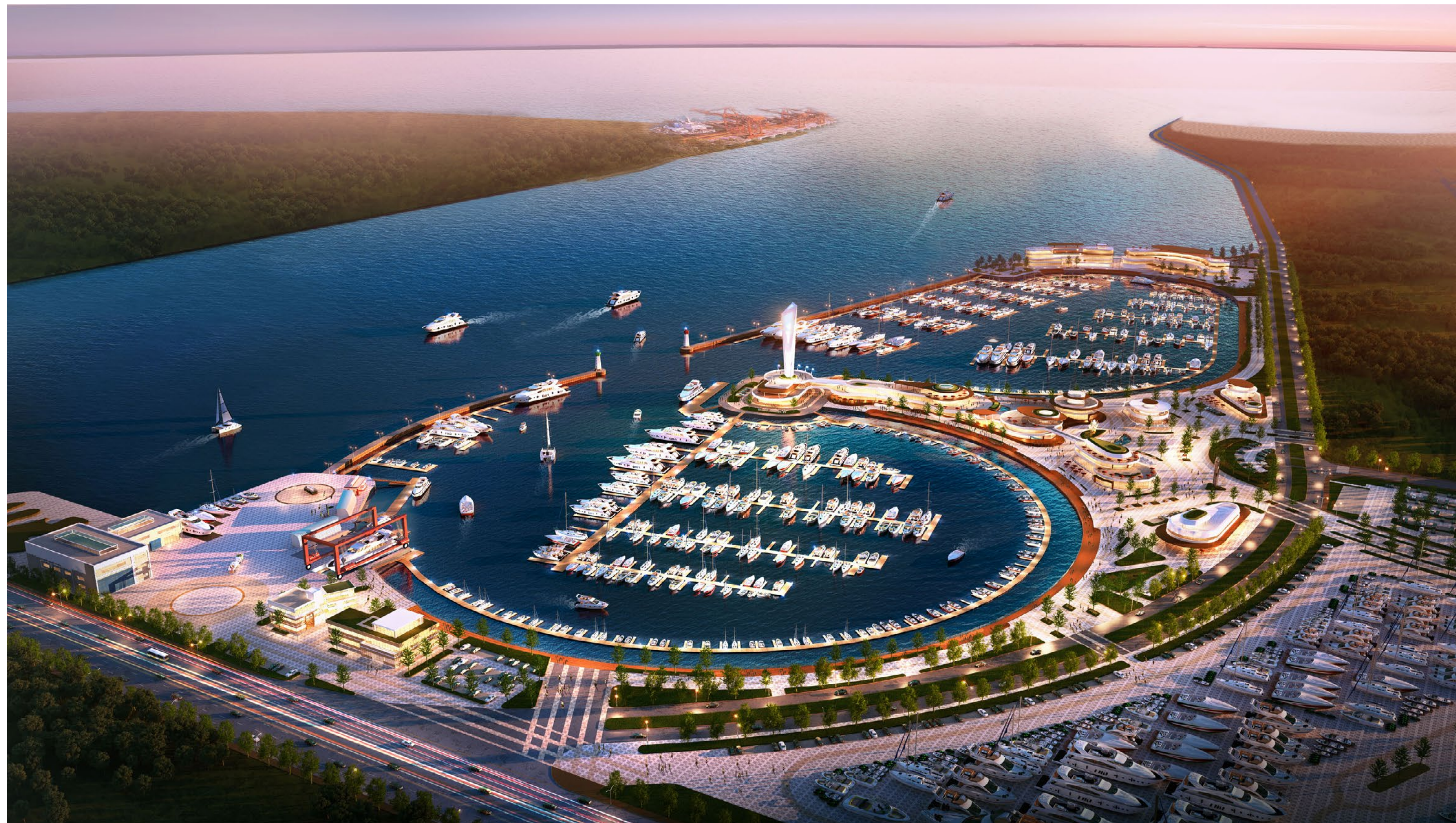
万科·劲嘉大都会（街角绿地）

开发单位：贵阳万科劲嘉房地产有限公司
项目地点：贵州省贵阳市
项目规模：1540 平方米
设计阶段：方案设计
完成时间：2012



万科金域华府山体公园

开发单位：贵阳万科劲嘉房地产有限公司
项目地点：贵州省贵阳市
项目规模：21公顷
设计阶段：方案设计
完成时间：2012



游艇码头规划设计及建筑设计



游艇码头规划设计及建筑设计

ECOLOGICAL TOURISM 生态规划



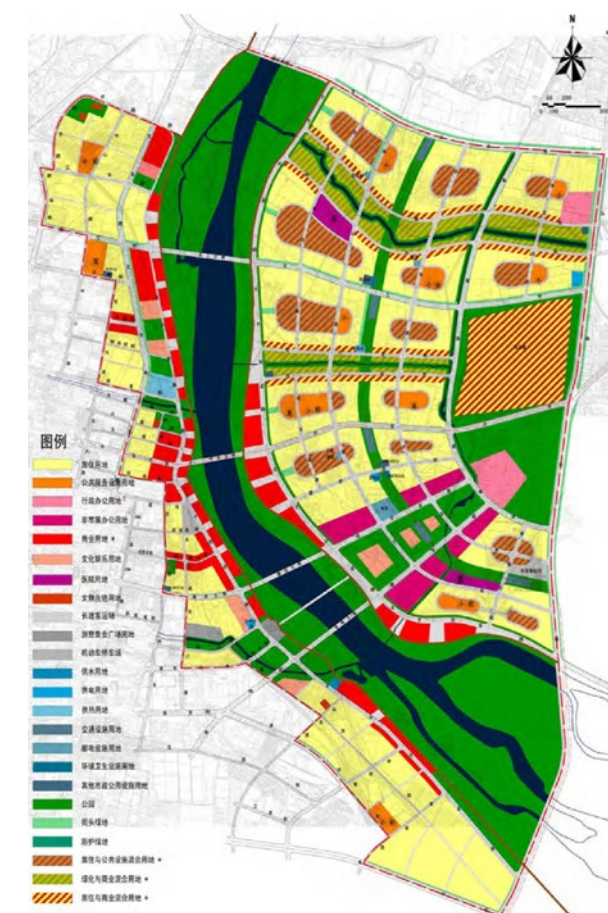
芜湖鸠兹文化风情园概念规划

项目地点：安徽省芜湖市
完成时间：2011



重庆市合川区钓鱼城东城区新城设计

项目地点：重庆市合川区
完成时间：2011
合作单位：美国 HOMOO

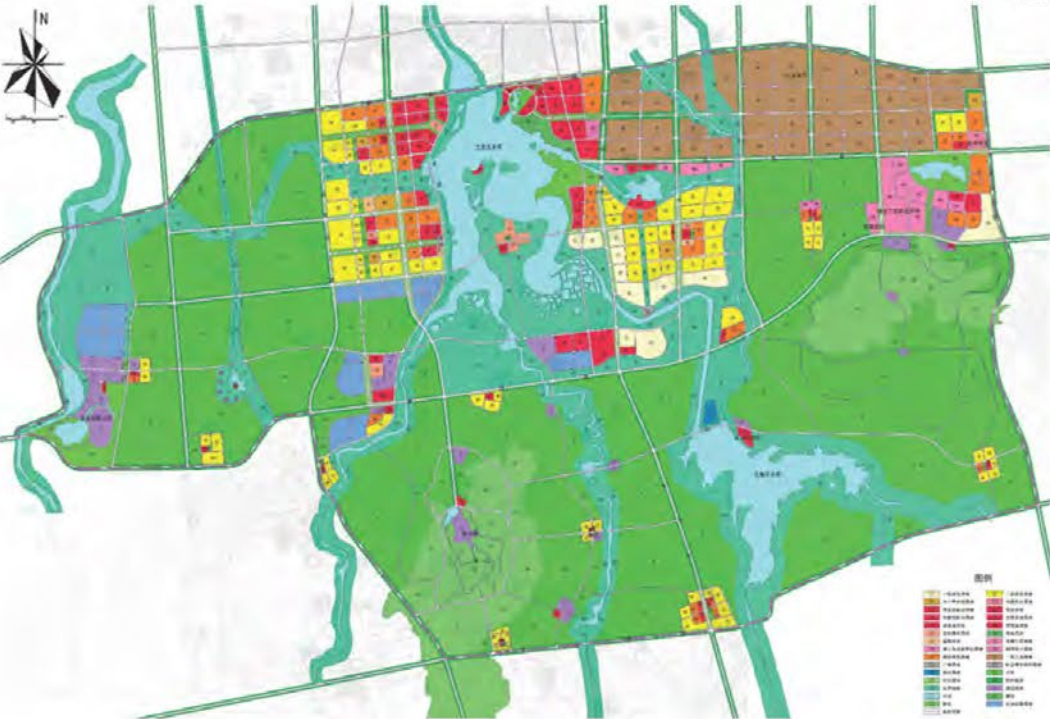


辽阳河东新城控制性详细规划及城市设计

项目地点：辽宁省辽阳市

完成时间：2009

合作单位：上海同济城市规划设计研究院



山东省诸城市南湖生态经济发展区概念规划

项目地点：山东省诸城市
完成时间：2011
合作单位：HOMOO



上海市浦东 ES4 单元城市设计

项目地点：上海市

完成时间：2011

合作单位：中国城市规划设计研究院





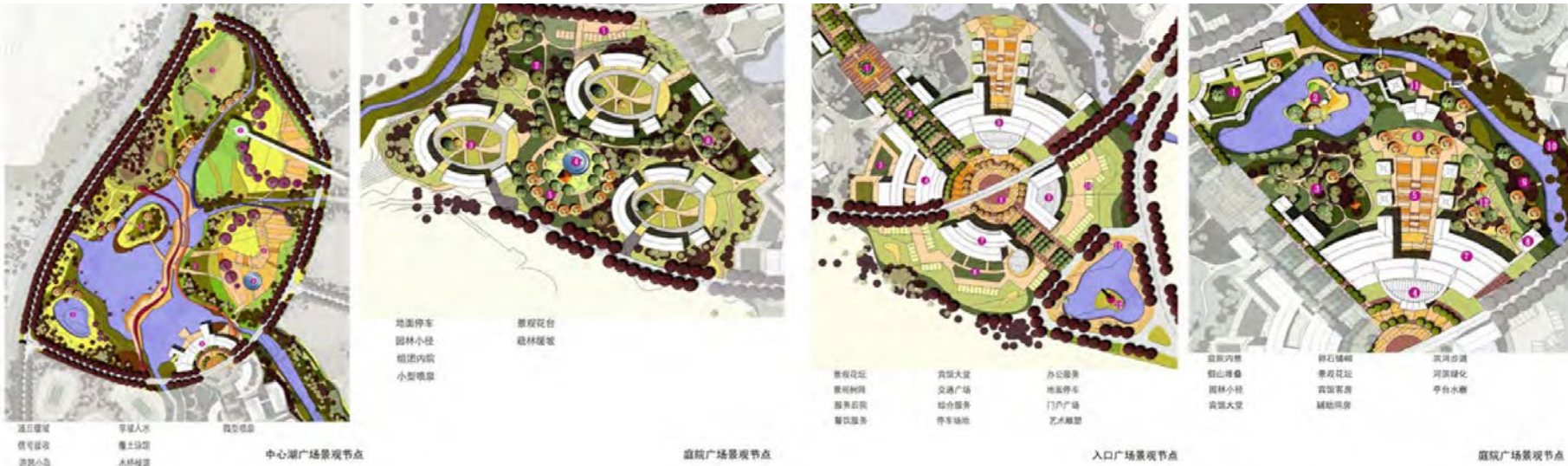
潍坊经济开发区中心商务区城市设计

项目地点：山东省潍坊市
完成时间：2011
合作单位：美国 HOMOO



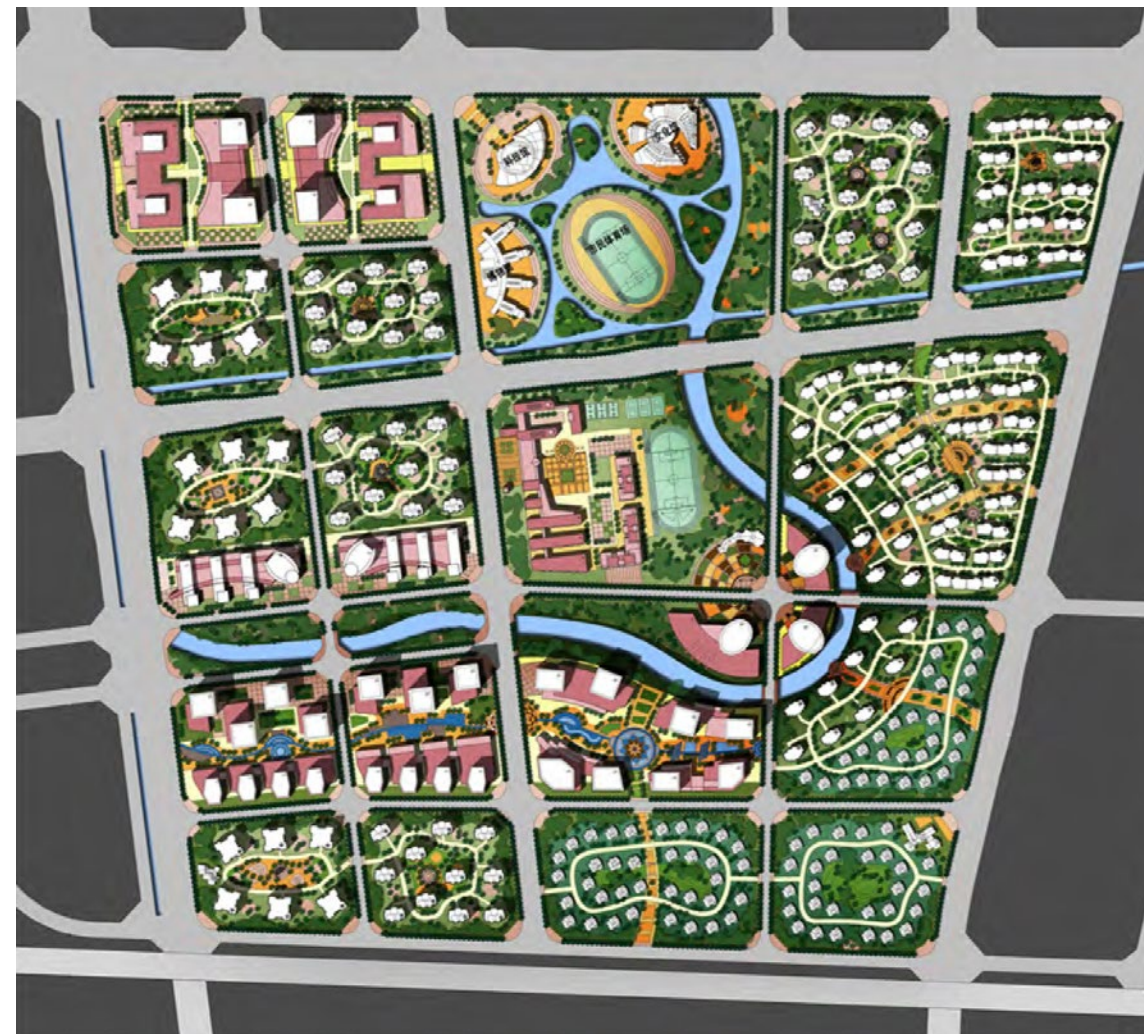
郑州四环路（管城区段）沿线城市设计

项目地点：河南省郑州市
完成时间：2011
合作单位：上海同济城市规划设计研究院



四川都江堰 853 分所灾后重建规划

项目地点：四川省都江堰市
完成时间：2009



云南国际商会企业总部建设项目概念规划设计

项目地点：云南省昆明市
完成时间：2011



三江航天鄂州牛头山项目规划设计

项目地点：湖南省鄂州市
完成时间：2011



上海问景环境艺术设计有限公司
SHANGHAI WONDER ENVIRONMENTAL ART DESIGN CO.,LTD

Room.902,No.3,59Nong ChiFeng Road,Yangpu District Shanghai,China Add : 中国上海杨浦区赤峰路 59 弄 3 号 902 室 Tel : 021-55898159 / 13788911980 Web : [http : //www . wonderdesigngroup. com](http://www.wonderdesigngroup.com)